

PROMO 2026

Valable jusqu'au 31/07/2026

**MATÉRIELS & CONSOMMABLES DE LABORATOIRE
SOUFFLAGE DE VERRE**



www.cloup.fr - info@cloup.fr

01 48 83 21 76

Prix en euros, net, HT - Franco de port 300€HT valables en France métropolitaine jusqu'au 31/07/2026 sauf hausses exceptionnelles des matières premières. Sous réserve d'erreurs typographiques. Photos non contractuelles.

DRYSYN MINISPIN

- ⊗ Système d'agitation magnétique par le haut
- ⊗ Lorsque l'agitation magnétique avec barreaux à ses limites...
- ⊗ Reprend les principes d'un agitateur à hélice pour les appliquer aux réactions à petite échelle
- ⊗ Un entraînement central fait tourner des aimants fixés aux tiges d'agitation
- ⊗ Idéal pour :
 - Liquides visqueux
 - Synthèse parallèle
 - Réaction matières en suspension
- ⊗ Réaction en parallèle de 4 flacons
- ⊗ Flacons volume 8, 20 ou 40 ml
- ⊗ Assure un mélange efficace et uniforme
- ⊗ Vitesse de 250 à 1000 t/min
- ⊗ Sens d'agitation réversible
- ⊗ Viscosité max 4000 mPas
- ⊗ Température -20 à +30°C
- ⊗ Excellente résistance chimique
- ⊗ Utilisation sous atmosphère inerte ou sous vide (option)
- ⊗ Compatible avec toute marque de plaque ou d'agitateur magnétique chauffant
- ⊗ Trois MultiSpin peuvent être utilisés sur une même plaque, soit 12 réactions simultanées

CODE	VIAL	HT €
59210750	8 ml sans filetage latéral	1340
59210751	8 ml avec 1 filetage latéral 10-425	1450
59210760	20 ml avec 1 filetage latéral 10-425	1660
59210761	20 ml avec 2 filetages latéraux 10-425	1660
59210762	20 ml avec 1 filetage 10-425 et 1 CN 14/23 latéraux	1660
59210763	20 ml avec deux CN 14/23 latéraux	1660
59210770	40 ml avec 1 filetage latéral 10-425	1875
59210771	40 ml avec 2 filetages latéraux 10-425	1875
59210772	40 ml avec 1 filetage 10-425 et 1 CN 14/23 latéraux	1875
59210773	40 ml avec deux CN 14/23 latéraux	1875

INNOVATION NOUVEAUTÉ !



59210790
170€

DRYSYN MINISPIN MANIFOLD KIT

- ⊗ Option pour atmosphère inerte ou sous vide
- ⊗ Kit comprenant :
 - 1 entrée luer lock femelle
 - 4 sorties luer lock mâles
 - 1 sortie supplémentaire



DRYSYN MINISPIN KIT

- ⊗ Module d'agitation et de contrôle MiniSpin
- ⊗ 4 vials 8, 20 ou 40 ml selon référence



KIT ACCESSOIRES DRYSYN MINISPIN

- ⊗ Base UNO avec poignée et insert aluminium pour 4 flacons

CODE	MODÈLE	HT €
59210780	Pour vial de 8 ml	425
59210781	Pour vial de 20 ml	425
59210782	Pour vial de 40 ml	530



Asynt

ELECTROCHIMIE

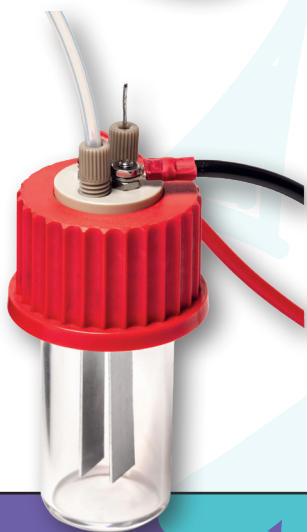
SYSTEME D'ELECTROSYNTHESE ELECTROREACT

- ⊗ Plate-forme électrochimie polyvalente
- ⊗ Etudié pour une flexibilité maximale
- ⊗ Utilisable avec vos propres électrodes
- ⊗ Permet jusqu'à 6 réactions distinctes simultanées avec chauffage et agitation
- ⊗ Réacteur en verre 20 ml (disponible en 5 ml)
- ⊗ Idéal pour une optimisation rapide et des expérimentations à haut débit
- ⊗ Contrôle précis des paramètres
- ⊗ Utilisation simple
- ⊗ Changement facile des électrodes
- ⊗ Base aluminium 6 places avec poignées
- ⊗ Compatible toutes marques d'agitateur magnétique chauffant
- ⊗ Compatible tous modèles de potentiostat
- ⊗ Température de l'ambiance à +100°C
- ⊗ Résultats reproductibles

ELECTROREACT COMPLETE KIT

- ⊗ Kit comprenant :
 - Base aluminium avec poignées 6 places
 - 6 réacteurs en verre 20 ml
 - 6 couvercles de réacteur
 - 12 prises banane
 - 5 pinces crocodile
- ⊗ A compléter par agitateur magnétique chauffant, potentiostat et électrodes (nous consulter)

59222110
4300€



 **miscceo**[®]
by Dynamic[®]

MELANGEUR HOMOGENEISEUR 250 F

- ⊗ Maxi polyvalent, robuste et ergonomique
- ⊗ Volume jusqu'à 4 litres
- ⊗ Vitesse de rotation 2500 à 13000 t/min
- ⊗ Vitesse de cisaillement 4,5 à 20 m/s
- ⊗ Puissance 250 W
- ⊗ Boîtier de commande
- ⊗ Programmation vitesse et temps de travail
- ⊗ Touches tactiles et affichage digital
- ⊗ Fonction minuteur et chronomètre
- ⊗ Réglage de la vitesse de 1 à 8
- ⊗ Rotor stator entrefer 0.25 mm longueur 160 mm
- ⊗ Nombreux accessoires facilement interchangeables
- ⊗ Statif tout inox à hauteur réglable
- ⊗ Volume sonore 60 dB

10042251
1800€

10046650
865€

MELANGEUR HOMOGENEISEUR 650 P

- ⊗ Polyvalent, robuste et ergonomique
- ⊗ Volume jusqu'à 40 litres
- ⊗ Vitesse de rotation 3000 à 10500 t/min
- ⊗ Vitesse de cisaillement 7 à 22 m/s
- ⊗ Puissance 650 W
- ⊗ Ergonomique pour une prise en main aisée
- ⊗ Rotor stator entrefer 0,5 mm longueur 410 mm
- ⊗ Nombreux accessoires facilement interchangeables
- ⊗ Tube de plongée et cloche acier inoxydable anti-corrosion
- ⊗ Variateur de vitesse
- ⊗ Marche continue ou impulsionnelle
- ⊗ Volume sonore 70 dB





FILTRES SUR SERINGUES

- ⊗ Corps polypropylène - PTFE
- ⊗ Entrée luer lock femelle - MCE ester de cellulose
- ⊗ Sortie luer mâle mixte
- ⊗ Non stériles - NYL polyamide
- ⊗ Membranes au choix : - PVDF polyvinylidène
- AC acétate de cellulose
- RC célulose régénérée
- PP polypropylène
- FV avec préfiltre fibre de verre

Ø MM	TYPE	0,2 µM	0,45 µM	BOÎTAGE	HT €
13	PTFE	43322011	43322111	100	64
13	PTFE	43322211	43322311	1000	550
25	PTFE	43322009	43322049	50	34
25	PTFE	43322100	43322400	1000	585
25	PTFE-FV	43328510	43328513	50	42
25	PTFE-FV	43328511	43328512	1000	815
13	MCE	43320012	43320212	100	59
13	MCE	43320112	43320312	1000	505
25	MCE	43320009	43320049	50	32
25	MCE	43320100	43320400	1000	550
25	MCE-FV	43328710	43328713	50	42
25	MCE-FV	43328711	43328712	1000	815
13	NYL	43321012	43321212	100	64
13	NYL	43321112	43321312	1000	550
25	NYL	43321009	43321049	50	34
25	NYL	43321100	43321400	1000	585
25	NYL-FV	43328610	43328613	50	42
25	NYL-FV	43328611	43328612	1000	815
25	PVDF	43323009	43323049	50	34
25	PVDF	43323100	43323400	1000	585
25	AC	43325412	43325612	50	34
25	AC	43325512	43325712	1000	585
13	RC	43329011	43329111	100	64
13	RC	43329211	43329311	1000	570
25	RC	43329009	43329049	100	75
25	RC	43329100	43329400	1000	760
25	PES	43324009	43324049	50	34
25	PP	43326412	43326612	50	34
25	PP	43326512	43326712	1000	585
25	PP-FV	43328210	43328213	50	42
25	PP-FV	43328211	43328212	1000	815



PISSETTES AZLON

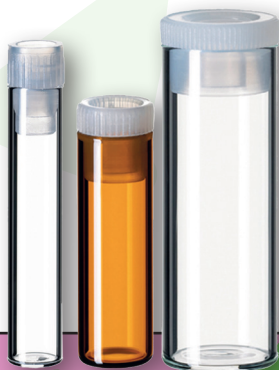
- ⊗ Pissettes multilingues
- ⊗ En polyéthylène basse densité (LDPE)
- ⊗ Bouchon en polypropylène coloré
- ⊗ Impression indélébile en 4 langues
- ⊗ Sérigraphiées au nom des solvants couramment utilisés
- ⊗ Symboles internationaux d'identification des produits
- ⊗ Bouchon avec bec à extrémité fine
- ⊗ Emballage de 5 pièces

CODE	MARQUAGE	COULEUR	VOLUME ML	HT € / 5	CODE	MARQUAGE	COULEUR	VOLUME ML	HT € / 5
36802472	Acétone	Rouge	250	25	36802542	Acétone	Rouge	500	28
36802477	Eau	Blanc	250	25	36802547	Eau	Blanc	500	28
36802471	Eau distillée	Blanc	250	25	36802541	Eau distillée	Blanc	500	28
36802478	Eau désionisée	Blanc	250	25	36802548	Eau désionisée	Blanc	500	28
36802476	Ethanol	Orange	250	25	36802546	Ethanol	Orange	500	28
36802470	IMS	Jaune	250	25	36802540	IMS	Jaune	500	28
36802473	Isopropanol	Bleu	250	25	36802543	Isopropanol	Bleu	500	28
36802474	Méthanol	Vert	250	25	36802544	Méthanol	Vert	500	28

FLACON UTILITY

- ⊗ Forme ergonomique pour manipulation plus simple et plus sûre
- ⊗ En verre borosilicaté Duran®
- ⊗ Zones de préhension de chaque côté du flacon
- ⊗ Filetage permettant d'ouvrir et fermer plus rapidement
- ⊗ Forme plus étroite pour optimiser l'espace
- ⊗ Col fileté GL 45
- ⊗ Zones d'étiquetage
- ⊗ Retracer Code
- ⊗ Livrés en emballage de 4 pièces avec capuchon et bague cyan PP

CODE	VERRE	VOLUME ML	HT € / 4
07818420	Blanc	125	30
07818470	Blanc	250	34
07818540	Blanc	500	42
07818600	Blanc	1000	59
07819420	Ambré	125	98
07819470	Ambré	250	135
07819540	Ambré	500	174
07819600	Ambré	1000	213



FLACON ECHANTILLON SHELL

- ⊗ Flacons en verre blanc ou ambré
- ⊗ Bouchons rentrants en polyéthylène
- ⊗ Col droit
- ⊗ Conditionnement de 1000 pièces

CODE	VOLUME ML	Ø X H MM	VERRE	HT € / 1000
00106010	1	8,2 x 40,0	Blanc	168
00106011	1	8,2 x 40,0	Ambré	170
00106020	2	11,6 x 31,5	Blanc	180
00106021	2	11,6 x 31,5	Ambré	200
00106040	4	14,65 x 44,6	Blanc	230
00106041	4	14,65 x 44,6	Ambré	265

6

Julabo

THE TEMPERATURE CONTROL COMPANY



87622500

3700€

REFROIDISSEUR VALREO 500

Efficace et écologique

- ⊗ Compact pour faible encombrement
- ⊗ Réfrigérant naturel (gaz vert)
- ⊗ Très silencieux
- ⊗ Ecran tactile convivial et intuitif
- ⊗ Température de -20 à +40°C
- ⊗ Résolution 0,1°C, précision ±0,3°C
- ⊗ Pompe puissante à débit variable
- ⊗ Puissance de froid 0,37 kW à 0°C
- ⊗ Interfaces RS 232 e USB
- ⊗ Livré avec olives pour tuyau Ø interne 8 et 12 mm



87504202

3600€

CRYOTHERMOSTAT CORIO CD-200F

Mise en température pour applications de routine

- ⊗ Avec réfrigérant naturel
- ⊗ Température de -40 à +150°C
- ⊗ Affichage digital blanc forte intensité (résolution 0,1°C)
- ⊗ Précision ± 0,03°C
- ⊗ Très silencieux
- ⊗ Maintenance et nettoyage aisé
- ⊗ Applications en circulation interne et externe
- ⊗ Interface USB
- ⊗ Pompe foulante 15 l/min, pression 350 mbar
- ⊗ Grille de ventilation amovible
- ⊗ Robinet de vidange
- ⊗ Sécurité classe 3 de surchauffe et de niveau pour liquides inflammables
- ⊗ Raccord M16x1
- ⊗ Livré avec olives pour tuyau Ø interne 8 et 12 mm



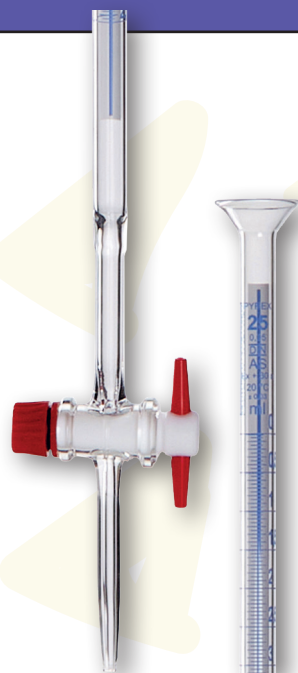
87405004

2800€

BAIN THERMOSTATE DYNEO DD-BC4

Mise en température pour applications interne et externe

- ⊗ Utilisation simple et intuitive
- ⊗ Température de +20 à +200°C
- ⊗ Grand écran couleur TFT 3,5 pouces
- ⊗ Interface multilingue avec bouton rotatif
- ⊗ Résolution de l'affichage 0,01°C, précisions ±0,01°C
- ⊗ Pompe foulante puissante et ajustable
- ⊗ Programmeur intégré 8 x 60 pas
- ⊗ Serpentin de refroidissement intégré
- ⊗ Raccord pour sonde Pt100 externe
- ⊗ Robinet de vidange
- ⊗ Connexion M16x1
- ⊗ Puissance de chauffe 2000 W
- ⊗ Sécurité classe 3 de surchauffe
- ⊗ Interface USB
- ⊗ Livré avec couvercle et olives 8 et 12 mm



BURETTES

- En verre borosilicaté Pyrex®
- Haut en forme d'entonnoir
- Robinet droit avec clé PTFE
- Selon les tolérances de la classe AS
- Bande photophore
- Graduations indélébiles émaillées bleues

CODE	VOLUME ML	DIV ML	HT €
11987200	10	0,05	37
11987280	25	0,10	35
11987290	25	0,05	36
11987330	50	0,10	43



BALLON D'ÉVAPORATION QUICKFIT

- En verre borosilicaté Pyrex®
- Piriformes pour utilisation sur évaporateur rotatif
- Large surface pour une évaporation rapide
- Rodages normalisés 29/32
- Résistance renforcée par des parois plus épaisses et régulières

CODE	VOLUME ML	HT € / lot
04214280	25	30 / 1
04214334	50	54 / 2
04214410	100	31 / 1
04214480	250	29 / 1
04214550	500	43 / 1
04214610	1000	40 / 1
04214661	2000	67 / 1

PIPETTES JAUGÉES MBL

- Certifiées conformes et colorcodées
- Selon les tolérances de la classe AS
- Temps d'attente +5s
- Conformes à la norme DIN 12691 et ISO 648
- Ecoulement partiel
- Boule de sécurité en haut de la pipette
- Graduations indélébiles de couleur brune
- En verre sodocalcique avec pointe en verre robuste
- Emballage de 2 pièces

CODE	VOLUME ML	LONGUEUR MM	HT € / 2
13297040	2	330	10,40
13297100	5	400	10,85
13297200	10	440	12,70
13297260	20	510	15,00
13297280	25	520	15,75
13297330	50	540	22,80
13297400	100	585	34,30

BALLONS COL RODE QUICKFIT

- En verre borosilicaté 3,3 de marque Pyrex®
- Col court rodé normalisé
- Fond rond
- Conformes ISO 1773 et 4797
- Large plage de marquage émaillée blanche

CODE	VOLUME ML	CN	HT € / lot	CODE	VOLUME ML	CN	HT € / lot
04226340	50	14/23	39 / 5	04226521	250	34/35	79 / 5
04226360	50	19/26	40 / 5	04226550	500	19/26	73 / 5
04226370	50	24/29	37 / 5	04226530	500	24/29	76 / 5
04226400	100	19/26	37 / 5	04226540	500	29/32	70 / 5
04226410	100	24/29	44 / 5	04226590	1000	24/29	36 / 2
04226420	100	29/32	38 / 5	04226600	1000	29/32	32 / 2
04226490	250	19/26	72 / 5	04226640	2000	24/29	38 / 1
04226460	250	24/29	71 / 5	04226650	2000	29/32	38 / 1
04226470	250	29/32	52 / 5	04226740	5000	29/32	132 / 1



Asynt

PHOTOCHIMIE

RÉACTEUR PHOTOCHEMIE LIGHTSYN LIGHTHOUSE

- ⊗ Photoréacteur nouvelle génération
- ⊗ La lumière arrive au cœur du produit par le tube en quartz
- ⊗ Permet ainsi une répartition équivalente de la lumière, à une faible distance de l'échantillon et réduit la perte d'énergie
- ⊗ S'adapte sur un agitateur magnétique chauffant
- ⊗ Lampe LED 10W
- ⊗ Température jusqu'à +80°C
- ⊗ Version thermostable
- ⊗ Tétine latérale pour arrivée de gaz (tuyau Ø int 8 mm)
- ⊗ Deux orifices avec tuyau PTFE pour ajout ou prélèvement
- ⊗ Voyant lumineux attestant du fonctionnement de l'appareil
- ⊗ Verrouillage par système d'enclenchement pour une utilisation en toute sécurité
- ⊗ Ventilateur incorporé pour refroidissement de la lampe
- ⊗ Fabrication en aluminium anodisé



LAMPE LED INTERCHANGEABLE

CODE	LED	LONGUEUR D'ONDE	HT €
59219940	UV	365	1425
59219941	UVA	390	1450
59219942	Violet	395	1450
59219943	Violet	410	1450
59219944	Blue	460	1275
59219945	Green	523	1365
59219946	Yellow	590	1395
59219947	Red	623	1380
59219948	Far Red	740	1370
59219949	Infrared	850	1380
59219950	Infrared	940	1380
59219951	Cool white IR		1370



LIGHTSYN LIGHTHOUSE

Led 365 nm

59219300

3500€



LIGHTSYN LIGHTHOUSE THERMOSTATABLE

- ⊗ Led 365 nm
- ⊗ Température -30 à +80°C
- ⊗ Raccordement externe via un cryothermostat ou refroidisseur

59219420

4300€

PHOTOCHEMIE

DRYSYN ILLUMIN8

- ⊗ Station de photochimie pour réaction en parallèle
- ⊗ Résultats fiables et cohérents de criblages chimiques en parallèle
- ⊗ Synthèse parallèle 8 positions
- ⊗ Utilisation simple et sécurisée
- ⊗ Réaction de synthèse en atmosphère inerte et sous vide
- ⊗ Bloc de réaction en aluminium de 8 places permettant de travailler sur de petit volume jusqu'à 6 ml
- ⊗ Température jusqu'à 80°C
- ⊗ Lampe UV 10W dédiée, flux équivalent pour chaque position
- ⊗ Fermeture étanche des tubes avec orifice et joint afin de pouvoir prélever et ajouter à l'aide d'une aiguille/seringue
- ⊗ Compatible avec n'importe quel agitateur magnétique chauffant
- ⊗ Ventilateur pour un refroidissement actif
- ⊗ Fonctionnement des lampes qu'une fois l'appareil verrouillé
- ⊗ Livré prêt à l'emploi



Royal Blue Led
440-450 nm

59218450
8500€

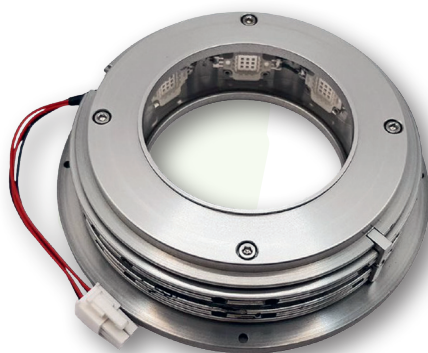
UV Led 365 nm

59218365
8800€

CARTOUCHE INTERCHANGEABLE LIGHTSYN

Permet de travailler à différentes longueurs d'onde

CODE	TYPE	LONGUEUR D'ONDE	HT €
59218800	UV Led	365	2290
59218801	UVA Led	390-395	2085
59218802	Violet Led	405	2080
59218803	Royal Blue Led	440-450	2015
59218804	Blue Led	460-470	2015
59218805	Green Led	520-525	2030
59218806	Yellow Led	590-595	2065
59218807	Red Led	620-625	2035
59218808	Deep Red Led	650-660	2065



59218705
1500€

BASE DRYSYN ILLUMIN8

- ⊗ Base permettant de travailler entre -30 et +80°C avec un fluide caloporteur (cryothermostat)
- ⊗ S'adapte sur un agitateur magnétique
- ⊗ Raccord M16 (nous consulter pour raccord de tuyau avec tétine)

10 SI Analytics®

a xylem brand



TITRATEUR TITROLINE 5000

- ⊗ Titrateur automatique pour les analyses de routine
- ⊗ Large écran graphique rétroéclairé
- ⊗ Affichage du volume 0000,000 à 9999,999 ml
- ⊗ Vitesse de remplissage 30 à 999 s ajustable
- ⊗ Précision maximale pour des résultats reproductibles
- ⊗ Excellente résistance chimique des matériaux en contact avec les liquides
- ⊗ Cylindre verre Duran® 20 ml avec protection contre les UV
- ⊗ Interfaces 1 USB-A, 1 USB-B et 2 RS 232C

PACK POUR TITRAGE ACIDES ET BASES

- TitroLine® 5000 avec burette de 20 ml
- Electrode combinée pH NTC30 DIN N
- Jeu de tampon de pH
- Clavier, hub et clé USB
- Flacon ambré 1000 ml

61011750
3350€

PACK POUR TITRAGE DE SEL/CHLORURE

- TitroLine® 5000 avec burette de 20 ml
- Electrode combinée Ag AgCl et câble
- Jeu de tampon de pH
- Clavier, hub et clé USB
- Flacon ambré 1000 ml

61011760
3350€

PACK POUR TITRAGE REDOX

- TitroLine® 5000 avec burette de 20 ml
- Electrode combinée Pt et câble
- Clavier, hub et clé USB
- Flacon ambré 1000 ml

61011770
3350€



MULTIPARAMETRE MULTILAB PRO 20 IDS

- ⊗ Multiparamètre 2 canaux IDS
- ⊗ Modèle de paillasse polyvalent
- ⊗ Mesure jusqu'à 2 paramètres simultanément
- ⊗ Intuitif et convivial
- ⊗ pH, Redox (ORP), conductivité, l'oxygène dissous, ISE et turbidité
- ⊗ Ecran tactile 7 pouces en verre
- ⊗ Compatible avec les modules IDS sans fil
- ⊗ Reconnaissances des capteurs numériques
- ⊗ Méthodes prédéfinies et définissables
- ⊗ Conforme aux normes GXP
- ⊗ Compatible avec LIMS
- ⊗ Transfert de données sécurisé
- ⊗ MultiLab Pro 20 IDS livré avec :
 - Electrode pH SenTix® 980
 - Cellule de conductivité TetraCon® 925
 - Tampons et étalon
 - Support électrodes

63377021
3000€



CENTRIFUGEUSE FC5706P

- o Capacité max 6 x 50 ml
- o Vitesse 6000 t/min (4 427 g)
- o Compacte et design
- o Interface intuitive et pratique
- o Minuterie ou fonctionnement en continu
- o Signal sonore en fin de cycle
- o Rotation rapide pour les cycles courts
- o 10 paramètres d'accélération/décélération
- o Livrée avec rotor au choix :

Avec rotor pour 12 tubes de
15 ml fond rond ou conique

28270025
1470€

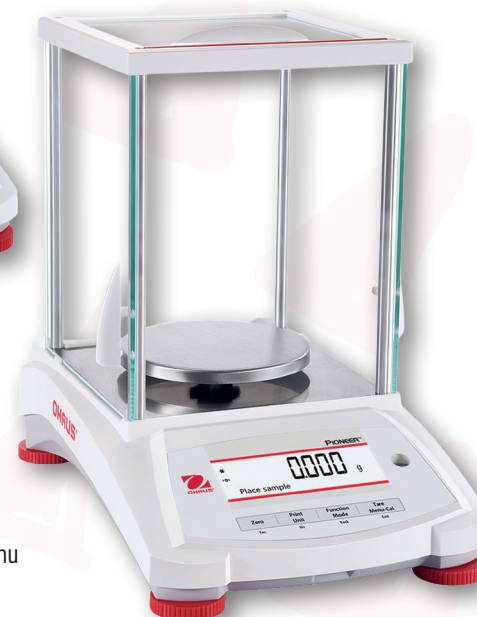
Avec rotor pour 6 tubes de
50 ml fond rond ou conique

28270027
1750€



BALANCES PIONEER

- o Capacité max 6 x 50 ml
- o Vitesse 6000 t/min (4 427 g)
- o Compacte et design
- o Interface intuitive et pratique
- o Minuterie ou fonctionnement en continu
- o Signal sonore en fin de cycle
- o Rotation rapide pour les cycles courts
- o 10 paramètres d'accélération/décélération
- o Livrée avec rotor au choix :



CODE	MODÈLE	CALIBRATION	PORTÉE G	LECTURE G	HT €
50525120	PX124/E	Externe	120	0,0001	1180
50525121	PX124	Interne	120	0,0001	1360
50525220	PX224/E	Externe	220	0,0001	1290
50525221	PX224	Interne	220	0,0001	1460
50525320	PX323/E	Externe	320	0,001	830
50525321	PX323	Interne	320	0,001	1035
50525560	PX623/E	Externe	620	0,001	925
50525561	PX623	Interne	620	0,001	1130
50525600	PX3202/E	Externe	3200	0,01	850
50525601	PX3202	Interne	3200	0,01	1050
50525720	PX6202/E	Externe	6200	0,01	960
50525721	PX6202	Interne	6200	0,01	1150
50525800	PX4201/E	Externe	4200	0,1	800
50525801	PX4201	Interne	4200	0,1	1000

MODÈLES SEMI-MICO

- o Barre antistatique située en partie supérieure de la cage
- o Calibration interne

CODE	MODÈLE	PORTÉE G	LECTURE G	HT €
50534125	PX125D	52/120	0,01/0,1	2700
50534085	PX85	82	0,02	2800
50534225	PX225D	82/220	0,01/0,1	2900



UNIOSIS

Accessible flow chemistry

PHOTOCHIMIE ET CHIMIE FLUX CONTINU



PHOTOREACTEUR LED PHOTOCHIP

- ⊗ Simple à utiliser
- ⊗ Solution flexible avantageuse avec contrôle de température et mélange efficace
- ⊗ Photoreacteur LED à utiliser avec des mélangeurs statiques en verre (GSM)
- ⊗ Peut accueillir 1 mélangeur « Large » ou 2 « Compact »
- ⊗ Unité de puissance au choix 150 et 180 W
- ⊗ LED disponibles en plusieurs longueur d'onde
- ⊗ Contrôle de la température via refroidisseur optionnel



- ⊗ Sécurité pour verrouillage
- ⊗ Protection de surchauffe
- ⊗ Pour un système complet :
 - Base PhotoChip
 - Mélangeur statique en verre
 - Unité de puissance
 - LED Photochip
 - A compléter par un refroidisseur



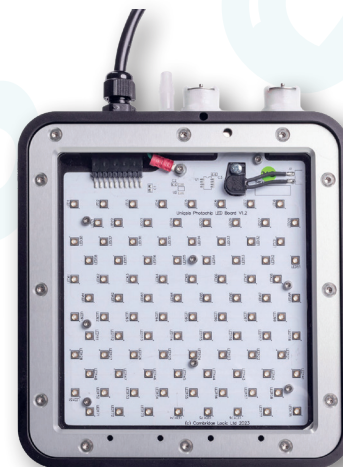
BASE PHOTOCHIP POUR MÉLANGEURS STATIQUE EN VERRE

72823000
4000€



MÉLANGEURS STATIQUES EN VERRE

CODE	MODÈLE	L X P X H MM	VOLUME ML	VOIES MM	HT €
72101001	Compact	56 x 110 x 7	0,27	0,5 x 0,5	3060
72101002	Compact	56 x 110 x 7	1,60	1,0 x 1,0	3100
72101015	Large	140 x 130 x 7,5	5,00	1,0 x 1,0	5715
72101016	Large	140 x 130 x 7,5	10,00	1,0 x 1,0	5860
72101017	Large	140 x 130 x 7,5	10,00	1,0 x 1,5	5220
72101018	Large	140 x 130 x 7,5	20,00	1,1 x 1,65	5405



LAMPE LED

CODE	MODÈLE	HT €
72823100	Lampe LED PhotoChip 150W 365 nm	4390
72823200	Lampe LED PhotoChip 150W 385 nm	3790
72823300	Lampe LED PhotoChip 150W 405 nm	3785
72823400	Lampe LED PhotoChip 150W 420 nm	4270
72823500	Lampe LED PhotoChip 150W 450 nm	3550
72823600	Lampe LED PhotoChip 150W 525 nm	3415
72823111	Lampe LED PhotoChip 180W 365 nm	4760
72823222	Lampe LED PhotoChip 180W 385 nm	4010
72823333	Lampe LED PhotoChip 180W 405 nm	4010
72823444	Lampe LED PhotoChip 180W 420 nm	4610
72823555	Lampe LED PhotoChip 180W 450 nm	3715
72823666	Lampe LED PhotoChip 180W 525 nm	3540

BOREALIS FLOW

- ⊗ Réacteur à flux pour applications photochimiques
- ⊗ Réacteur à bobine de 15 ml
- ⊗ Unité de puissance au choix 120 et 180 W
- ⊗ Température max 150°C
- ⊗ Pression 20 bar
- ⊗ « Cold Coil » et lampes LED nécessitent un refroidissement externe
- ⊗ Système étanche à la lumière
- ⊗ Verrouillage de sécurité
- ⊗ Pour un système complet :
 - Réacteur « COLD COIL »
 - Réacteur à bobine « BOREALIS COIL »
 - Lampes LED « BOREALIS »
 - Unité de puissance
 - A compléter par un refroidisseur



RÉACTEUR COLD COIL

72820000
8450€



RÉACTEUR BOREALIS COIL

- ⊗ Réacteur à bobine
- ⊗ Volume 15 ml
- ⊗ Tube FEP
- ⊗ Sonde de température incorporée

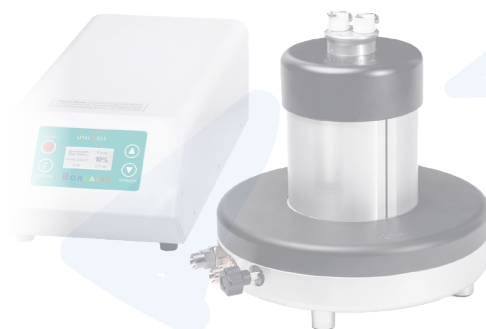
72820005
1400€

UNITE DE PUISSANCE POUR PHOTOCIPS ET BOREALIS FLOW

A CHOISIR SUIVANT LA PUISSANCE DES LED VOULUES

- ⊗ Régulateur simple
- ⊗ Analogue
- ⊗ Variation par incréments de 20%
- ⊗ Pour lampes LED 120W

72822600
1950€



LAMPE LED PHOTOCIP

CODE	MODÈLE	HT €
72820201	Lampe LED Borealis 120W 365 nm	4500
72820202	Lampe LED Borealis 120W 385 nm	3900
72820203	Lampe LED Borealis 120W 405 nm	3900
72820204	Lampe LED Borealis 120W 420 nm	4400
72820205	Lampe LED Borealis 120W 455 nm	3700
72820206	Lampe LED Borealis 120W 525 nm	3600
72820211	Lampe LED Borealis 180W 365 nm	5200
72820222	Lampe LED Borealis 180W 385 nm	4300
72820233	Lampe LED Borealis 180W 405 nm	4300
72820244	Lampe LED Borealis 180W 420 nm	5000
72820255	Lampe LED Borealis 180W 455 nm	4000
72820266	Lampe LED Borealis 180W 525 nm	3800

- ⊗ Régulateur digital
- ⊗ Variation par incréments de 5%
- ⊗ Affichage intensité et longueur d'onde de la lampe
- ⊗ Port Ethernet

72820600
4500€



BÜCHI

ROTAVAPOR® SEUL OU EN PACKAGE

EVAPORATEUR ROTAVAPOR® R-180

- ⊗ Compact pour un faible encombrement
- ⊗ Verrerie verticale plastifiée P&G
- ⊗ Elévateur motorisé
- ⊗ Ballon d'évaporation jusqu'à 3 ℓ
- ⊗ Bain amovible sans fil 4,2 ℓ
- ⊗ Température max du bain 95°C
- ⊗ Ballon d'évaporation et réception 1 ℓ

POMPE À VIDE V-180 AVEC RÉGULATEUR I-180

- ⊗ Compacte et légère
- ⊗ Vide maxi 10 mbar
- ⊗ Débit 25 ℓ/min
- ⊗ Régulation automatique du vide
- ⊗ Poignée de transport
- ⊗ Flaçon de Woulff

REFROIDISSEUR F-180

- ⊗ Affichage via interface
- ⊗ Température -10 à +25°C
- ⊗ Puissance de froid 550W à 15°C
- ⊗ Débit 3,5 ℓ/min
- ⊗ Pression 0,5 bar
- ⊗ Volume 4,5 litres
- ⊗ Réfrigérant naturel

ROTAVAPOR® SEUL

34180015
2900€



PACKAGE ROTAVAPOR® & POMPE

34180235
5600€



PACKAGE ROTAVAPOR® & POMPE & REFROIDISSEUR

34180455
8500€



DRYSYN VORTEX

- ⊗ Agitation pour liquides visqueux
- ⊗ Compatible avec ballons ou béchers selon la version
- ⊗ Réactions multiples 3 postes
- ⊗ Agitation de 50 à 500 t/min
- ⊗ Excellente résistance chimique
- ⊗ Excellente transmission de la température
- ⊗ Compatibles avec toute marque d'agitateurs à hélice et plaques

DRYSYN VORTEX COMPLETE KIT

Utilisation avec des ballons fond rond

- ⊗ Kit comprenant :
 - 3 agitateurs (mandrin, tige et palier CN 24/29)
 - 1 cadre de maintien complet
 - 1 statif
 - 1 base complète
 - 1 pince de maintien pour verrerie
 - 3 blocs d'insertion 500 ml
- ⊗ A compléter par agitateurs, verrerie et éventuellement insert pour ballons de plus petit volume (100 et 250 ml)

59210711
7000€



DRYSYN VORTEX BLEND

Utilisation avec des béchers

- 3 mandrins d'agitation
- 1 cadre de maintien complet
- 1 statif
- 1 base complète pour 3 béchers de 600 ml
- ⊗ A compléter par agitateurs, tige d'agitation Ø 6 mm, béchers et éventuellement insert pour bécher de plus petit volume (150, 250 et 400 ml)

59210720
6200€



FIOLLES JAUGEES CLASSE A

- ⊗ Verre borosilicaté blanc
- ⊗ Fioles rodées avec bouchon PE
- ⊗ Graduations émaillées
- ⊗ Livrées avec certificat de lot
- ⊗ Fond très plat

CODE	VOLUME ML	CN	HT €
06063108	5	10/19	3,70
06063208	10	10/19	4,00
06063268	20	10/19	4,75
06063288	25	10/19	4,75
06063338	50	12/21	5,70
06063339	50	14/23	8,00
06063408	100	14/23	6,50
06063458	200	14/23	8,75
06063478	250	14/23	10,00
06063548	500	19/26	12,00
06063608	1000	24/29	19,00
06063658	2000	29/32	30,00



BALLONS D'EVAPORATION

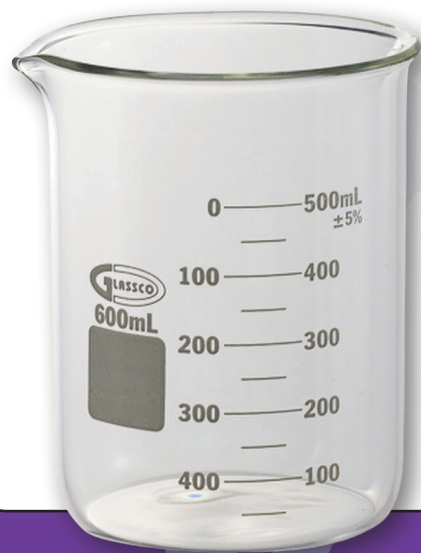
- ⊗ Ballons piriformes
- en verre borosilicaté 3,3
- ⊗ Rodages normalisés CN 29/32
- ⊗ Pour évaporateur rotatif

CODE	VOLUME ML	HT €
06214338	50	12
06214418	100	12
06214488	250	18
06214558	500	20
06214618	1000	30
06214668	2000	40

AMPOULES A DECANTER

- ⊗ Ampoules selon Gilson
- ⊗ Forme sphérique
- ⊗ En verre borosilicaté
- ⊗ Robinet avec clé PTFE
- ⊗ Bouchon en polyéthylène

CODE	VOLUME ML	CN	HT €
06081340	50	19/26	33
06081408	100	19/26	36
06081470	250	29/32	35
06081540	500	29/32	40
06081608	1000	29/32	59
06081652	2000	29/32	79



BECHERS USAGE INTENSIF

- ⊗ En verre borosilicaté 3,3 Glassco®
- ⊗ Forme basse
- ⊗ Parois épaisses et bord renforcé
- ⊗ Doubles graduations montante et descendante
- ⊗ Surface de marquage émaillée blanc
- ⊗ Excellente résistance chimique

CODE	VOLUME ML	HT € / lot
06116438	150	56 / 12
06116478	250	63 / 12
06116528	400	81 / 12
06116548	600	46 / 6
06116608	1000	71 / 6
06116658	2000	92 / 4
06116728	4000	77 / 1



KMF



GRUPE DE POMPAGE SC920G

- ⊗ Pression finale 2 mbar en valeur absolue
- ⊗ Débit nominal 20 l/min
- ⊗ Membrane revêtu PTFE
- ⊗ Clapets en FFPM
- ⊗ Ecran tactile et bouton rotatif
- ⊗ Quatre modes de fonctionnement
- ⊗ Interface USB
- ⊗ Groupe complet avec pompe, régulateur, piège à liquides et à particules à l'aspiration et condenseur au refoulement

31235929
4800€

MINI POMPE N96

Technologie au design unique

- ⊗ Vide final <130 mbar
- ⊗ Débit 7 l/min (0,4 m³/h)
- ⊗ Extrêmement compacte
- ⊗ Excellente résistance chimique
- ⊗ Membrane revêtue PTFE
- ⊗ Tête de pompe PPS
- ⊗ Moteur à variation de vitesse
- ⊗ Réglage manuel de puissance par bouton rotatif rétroéclairé



31233096
405€



POMPE A LIQUIDE LIQUIPORT

- ⊗ Pompe à membrane
- ⊗ Transfert de liquide
- ⊗ Débit de 0.5 à 3.0 l/min
- ⊗ Température fluide +5 à +80°C
- ⊗ Viscosité max 150 cSt
- ⊗ Tête de pompe en PP
- ⊗ Membranes revêtues PTFE
- ⊗ Débit réglable manuellement de 0 à 100%
- ⊗ Auto-amorçante jusqu'à 4 mCE
- ⊗ Pression max 1 bar
- ⊗ Indice de protection IP 65
- ⊗ Modèle 300 KT.18S

56731300
750€



59111585
645€

AGITATEUR RCT BASIC

- ⊗ Surface en verre renforcé résistant aux produits chimiques et facilement nettoyable
- ⊗ Agitation jusqu'à 20 litres
- ⊗ Vitesse de 50 à 1500 t/min
- ⊗ Température de l'ambiance à +310°C
- ⊗ Prise DIN 12878 pour régulation externe de la température
- ⊗ Plaque ronde Ø 135 mm en alliage d'aluminium
- ⊗ Large affichage LED vitesse et température
- ⊗ Symboles lumineux pour statuts importants
- ⊗ Indicateur «Hot» dès 50°C
- ⊗ Conception optimisée afin qu'aucun liquide ne puisse s'introduire à l'intérieur
- ⊗ Sécurité de surchauffe réglable de 50 à 360°C
- ⊗ Interfaces USB et RS232
- ⊗ Indice de protection IP42
- ⊗ Sonde de température Pt1000

IKA®

AGITATEUR EUROSTAR 40 DIGITAL

- ⊗ Agitateur universel pour applications simples
- ⊗ Volume 25 litres
- ⊗ Viscosité max 30 000 mPas
- ⊗ Vitesse 30 à 2000 t/min
- ⊗ Couple max 40 Ncm
- ⊗ Arbre creux pour réglage en hauteur de la tige
- ⊗ Vitesse constante en cas de variation de la viscosité
- ⊗ Antiblocage et protection de surcharge
- ⊗ Affichage digital LED
- ⊗ Défilement et sélection par bouton rotatif
- ⊗ Mandrin pour tiges Ø 0,5 à 10 mm
- ⊗ Fonctionnement silencieux



59211040
1115€



THERMOCONTACT ETS-D5

59191636
365€



TIGE STATIF H16V

59191954
67€



59191916
30€

BRAS DE FIXATION H38



NOIX DE SERRAGE H44

59191911
32€



STATIF R1826

59211922
295€

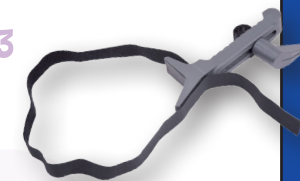


TIGE À HÉLICE 4 AILETTES R 1342

59301094
140€

ATTACHE RH3

59211913
275€



59211902
85€

NOIX R182



Asynt

BLOCS REACTIONNELS DRYSYN

- ⊗ Alternative aux chauffe-ballon et bain d'huile
- ⊗ Excellente résistance chimique
- ⊗ Excellente transmission de chaleur
- ⊗ Compatibles avec toute marque d'agitateur et plaque chauffante



DRYSYN MONO « SCHOLAR »

- ⊗ Base avec poignées pour ballon de 250 ml à éventuellement compléter par bloc d'insertion de volume inférieur
- ⊗ DrySyn Scholar kit :
 - 1 base avec poignées de 250 ml
 - 1 bloc d'insertion (1x100 ml)
- ⊗ DrySyn Scholar kit Plus :
 - 1 base avec poignées de 250 ml
 - 2 blocs d'insertion (1x100, 1x50 ml)

CODE	DÉSIGNATION	HT €
59210005	Base avec poignées pour ballon de 250 ml	510
59210007	Bloc d'insertion ballon de 25 ml	122
59210016	Bloc d'insertion ballon de 50 ml	117
59210018	Bloc d'insertion ballon de 100 ml	117
59210000	DrySyn Scholar Kit (base + 1 bloc)	595
59210003	DrySyn Scholar Kit Plus (base + 2 blocs)	685

DRYSYN MONO « MAXI »

- ⊗ Base avec poignées pour ballon 2000 ml
- ⊗ Base avec poignées pour ballon 3000 ml livrée avec bloc d'insertion pour ballon 2000 ml

CODE	DÉSIGNATION	HT €
59210400	Base avec poignées pour ballon de 2000 ml	650
59210450	Base avec poignées pour ballon de 3000 ml + bloc 2000 ml	925



DRYSYN MONO « SUPERMAXI »

- ⊗ Base avec poignées pour ballon de 5000 ml
- ⊗ Bloc d'insertion optionnel pour ballon de 4000 ml

CODE	DÉSIGNATION	HT €
59210500	Base avec poignées pour ballon de 5000 ml	1050
59210516	Bloc d'insertion ballon de 4000 ml	635



DRYSYN MONO « CORE »

- ⊗ Base avec poignées pour ballon de 500 ml à éventuellement compléter par bloc d'insertion de volume inférieur
- ⊗ DrySyn Core Kit A :
 - 1 base avec poignées de 500 ml
 - 3 blocs d'insertion (1x50, 1x100, 1x250 ml)
- ⊗ DrySyn Core Kit B :
 - 1 base avec poignées de 500 ml
 - 2 blocs d'insertion (1x100, 1x250 ml)

CODE	DÉSIGNATION	HT €
59210340	Base avec poignées pour ballon de 500 ml	455
59210344	Bloc d'insertion ballon 25 ml	207
59210341	Bloc d'insertion ballon 50 ml	170
59210342	Bloc d'insertion ballon 100 ml	170
59210343	Bloc d'insertion ballon 250 ml	170
59210940	DrySyn Mono Core kit A (base + 3 blocs)	918
59210941	DrySyn Mono Core kit B (base + 2 blocs)	760

DRYSYN MONO « CLASSIC »

- ⊗ Base avec poignées pour ballon de 1000 ml maximum à éventuellement compléter par bloc d'insertion de volume inférieur
- ⊗ DrySyn Classic kit :
 - 1 base avec poignées pour 1 ballon de 1000 ml
 - 4 blocs d'insertion (1x50, 1x100, 1x250 et 1x500 ml)

CODE	DÉSIGNATION	HT €
59210300	Base avec poignées pour ballon de 1000 ml	430
59210302	Bloc d'insertion ballon 25 ml	199
59210303	Bloc d'insertion ballon 50 ml	199
59210313	Bloc d'insertion ballon 100 ml	199
59210323	Bloc d'insertion ballon 250 ml	199
59210333	Bloc d'insertion ballon 500 ml	199
59210933	DrySyn Mono Classic kit (base + 4 blocs)	1080

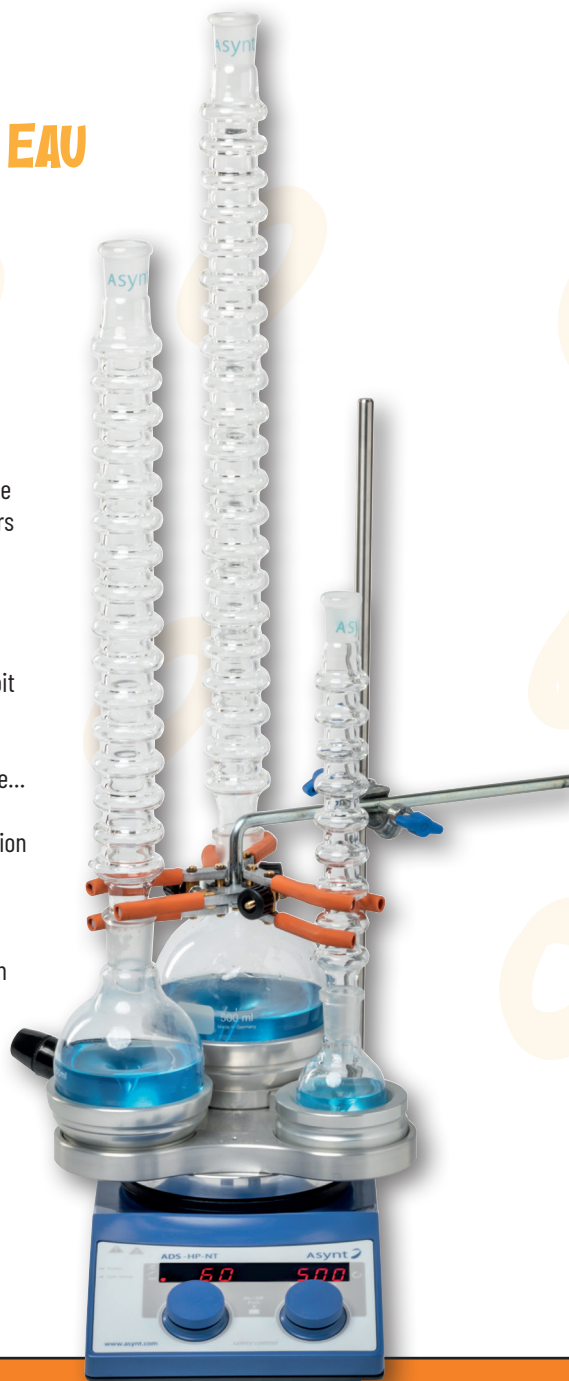
REFRIGERANTS SANS EAU CONDENSYN®

Réfrigérants uniques en verre borosilicaté

Utilisation sans eau

Haute performance

- ⊗ Plus besoin d'eau de refroidissement pour fonctionner
- ⊗ Conception robuste et efficace
- ⊗ Nouvelle technique de fabrication du verre borosilicaté, qui assure une élimination optimale de la chaleur, grâce au déplacement des vapeurs sur toute sa longueur et à sa forme particulière
- ⊗ Renforcement de la sécurité et minimisation des temps de configuration dans les synthèses chimiques
- ⊗ Performances équivalentes à un réfrigérant droit type Liebig
- ⊗ **Ecologiques et économiques** : un réfrigérant consomme en moyenne 2 litres d'eau par minute...
- ⊗ Permet une utilisation en continu sans surveillance, aucun risque de fuite ou d'inondation
- ⊗ Réduit fortement l'encombrement
- ⊗ Facile à nettoyer et entretenir
- ⊗ Convient pour une utilisation sous vide
- ⊗ Fonction «Non-roll», contribuant à la prévention des accidents lorsqu'on laisse le Condensyn sur les plans de travail
- ⊗ Concept unique protégé par «European community Registered Designs»
- ⊗ Autres rodages disponibles, nous consulter



CONDENSYN MINI

Volume jusqu'à 100 ml
Longueur 200 mm

CODE	CN
08700200	14/23
08700201	19/26
08700202	24/29
08700203	29/32

220€



CONDENSYN MEDIUM

Volume jusqu'à 500 ml
Longueur 350 mm

CODE	CN
08700354	14/23
08700350	19/26
08700351	24/29
08700352	29/32
08700355	34/35

235€



CONDENSYN LARGE

Volume jusqu'à 1 litre
Longueur 450 mm

CODE	CN
08700453	14/23
08700450	19/26
08700451	24/29
08700452	29/32
08700454	34/35

250€



1 OFFERT
POUR 5 ACHETÉS DE
LA MÊME RÉFÉRENCE



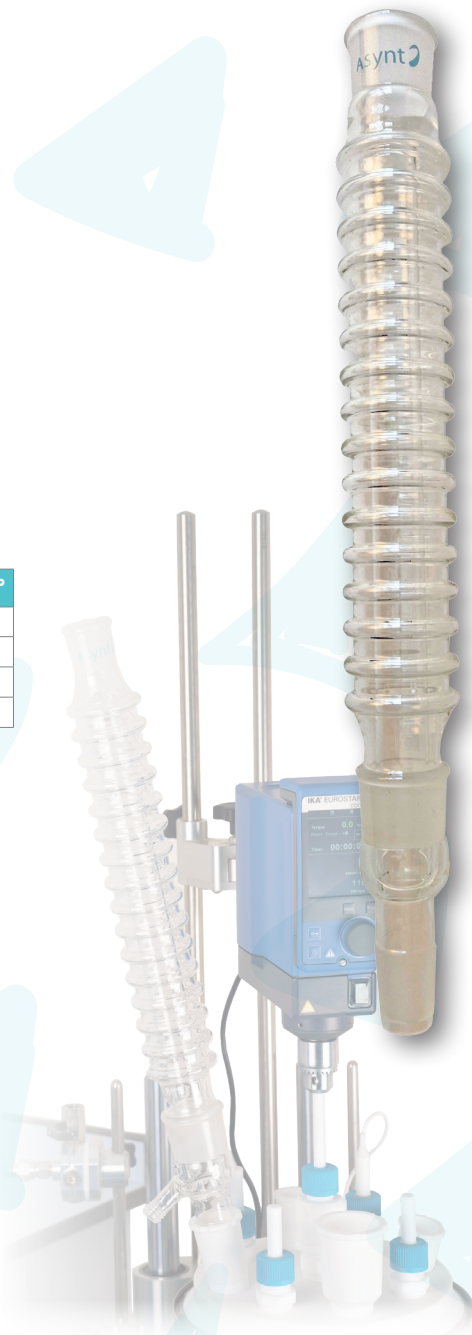
140€

ADAPTATEUR POUR FONCTIONNEMENT EN DISTILLATION

Pour les CondenSyn Mini, Medium et Large

- ⊗ Adaptateur (tête de distillation) H en verre borosilicaté
- ⊗ Permet de travailler en distillation avec le réfrigérant sans eau CondenSyn
- ⊗ Nous consulter pour autre rodage

CODE	CN BALLON	CN THERMO	CN RÉFRIGÉRANT	CN BALLON RÉCEPT°
08701024	24/29	19/26	24/29	24/29
08701025	24/29	24/29	24/29	24/29
08701026	29/32	29/32	29/32	29/32
08701027	19/26	29/32	29/32	19/26



CONDENSYN MAXI

- ⊗ Volume jusqu'à 20 litres
- ⊗ Constitué d'une partie extérieure se basant sur la technologie éprouvée des CondenSyn et une partie intérieure selon que l'on souhaite travailler en reflux ou en distillation

CODE	LONGUEUR MM	VERSION	CN	HT €
08702350	350	Reflux	29/32	540
08702360	350	Distillation	29/32	590
08702351	350	Reflux	34/35	540
08702366	350	Distillation	34/35	590
08702451	450	Reflux	34/35	565
08702456	450	Distillation	34/35	610



CondenSyn MAXI
Reflux Inner



CondenSyn MAXI
Outer



CondenSyn MAXI
Distillation Inner

BLOCS REACTIONNELS DRYSYN MULTI

- ⊗ Alternative aux chauffe-ballon et bain d'huile
- ⊗ Réactions multiples avec ballons ou tubes/flacons
- ⊗ Volume 5 à 500 ml
- ⊗ Excellente résistance chimique
- ⊗ Excellente transmission de chaleur
- ⊗ Compatibles avec toute marque d'agitateurs et plaques chauffantes
- ⊗ Disponibles en kit complet, comprenant une base et les blocs d'insertion ou en éléments séparés pour configuration personnalisée ou compléter les kits



59210911
540€

DRYSYN MULTI KIT

- ⊗ 1 base multiposte (blocs jusqu'à 100 ml)
- ⊗ 3 blocs (1x25, 1x50 et 1x100 ml)



DRYSYN MULTI « COMPLETE KIT »

- ⊗ 1 base multiposte (blocs jusqu'à 100 ml)
- ⊗ 3 blocs de 25 ml
- ⊗ 3 blocs de 50 ml
- ⊗ 3 blocs de 100 ml

59210913
995€



DRYSYN MULTI « SYNTHÈSE PARALLÈLE KIT »

- ⊗ 1 base multiposte (blocs jusqu'à 100 ml)
- ⊗ 3 blocs (identiques) pour tubes/vials Ø au choix 11,80; 15,00; 16,20; 17,40; 20,20; 24,40; 25,75; 27,65; 28,20 mm

59210912
650€

DRYSYN MULTI « SYNTHÈSE PARALLÈLE STARTER KIT »

- ⊗ 1 base multiposte (blocs jusqu'à 100 ml)
- ⊗ 3 blocs au choix pour tubes/vials Ø au choix 11,80; 15,00; 16,20; 17,40; 20,20; 24,40; 25,75; 27,65; 28,20 mm



59210915
680€

DRYSYN MULTI « COMPLETE KIT »

- ⊗ 1 base multiposte (blocs jusqu'à 100 ml)
- ⊗ 3 blocs (identiques) pour tubes/vials Ø au choix 11,80; 15,00; 16,20; 17,40; 20,20; 24,40; 25,75; 27,65; 28,20 mm
- ⊗ 3 blocs de 25 ml
- ⊗ 3 blocs de 50 ml
- ⊗ 3 blocs de 100 ml

59210914
1310€





59210920
710€

DRYSYN MULTI-M « STARTER KIT »

- ⦿ 1 base multiposte (blocs jusqu'à 250 ml)
- ⦿ 3 blocs de 250 ml



59210923
945€

DRYSYN MULTI-M « COMPLETE KIT »

- ⦿ 1 base multiposte (blocs jusqu'à 250 ml)
- ⦿ 3 blocs de 100 ml
- ⦿ 3 blocs de 250 ml



59210921
1400€

DRYSYN MULTI-M « SUPER KIT »

- ⦿ 1 base multiposte (blocs jusqu'à 250 ml)
- ⦿ 3 blocs de 25 ml
- ⦿ 3 blocs de 50 ml
- ⦿ 3 blocs de 100 ml
- ⦿ 3 blocs de 250 ml



59210925
925€

DRYSYN MULTI-S « STARTER KIT »

- ⦿ 1 base multiposte (blocs jusqu'à 500 ml)
- ⦿ 3 blocs de 500 ml



59210926
1200€

DRYSYN MULTI-S « COMPLETE KIT »

- ⦿ 1 base multiposte (blocs jusqu'à 500 ml)
- ⦿ 3 blocs de 500 ml
- ⦿ 3 blocs de 250 ml

1 PINCE OFFERTE

POUR TOUT MULTI « COMPLETE »
ET « SUPER » KIT ACHETÉ



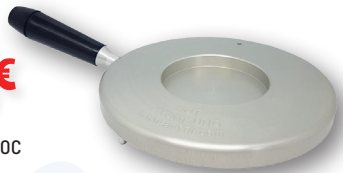
24 Asynt

DRYSYN MULTI – ELEMENTS SEPARES

Éléments séparés de la gamme DrySyn Multi pour configuration personnalisée ou compléter les kits.

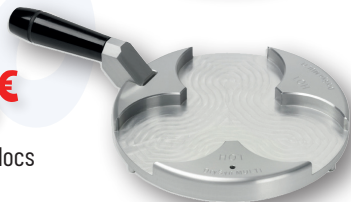
5921090
285€

Base pour 1 bloc avec poignée



59210100
295€

Base pour 3 blocs jusqu'à 100 ml



59210200
380€

Base pour 3 blocs jusqu'à 250 ml



59210250
480€

Base pour 3 blocs jusqu'à 500 ml



275€

BLOCS ALUMINIUM POUR BALLON

Compatibles avec toutes les bases

CODE	DESCRIPTIF
59210103	Blocs pour ballon 5 ml (x3)
59210113	Blocs pour ballon 10 ml (x3)
59210123	Blocs pour ballon 25 ml (x3)
59210133	Blocs pour ballon 50 ml (x3)
59210143	Blocs pour ballon 100 ml (x3)

BLOCS ALUMINIUM POUR TUBES

Compatibles avec toutes les bases



BASE RÉFRIGÉRÉE SNOWSTORM POUR 3 BLOCS

- ⊗ Refroidissement jusqu'à -30°C
- ⊗ Chauffage recommandé jusqu'à +150°C
- ⊗ Utilisation sur un agitateur magnétique avec un refroidisseur ou cryostat pour l'alimentation en fluide pour thermostatiser la base



59210650
1250€



59210213
355€

BLOCS ALUMINIUM POUR BALLON 250 ML (X3)

- ⊗ 3 blocs peuvent être utilisés avec les bases 59210200 et 59210250
- ⊗ 1 bloc en position centrale peut être utilisé avec la base 59210100



59210256
460€

BLOCS ALUMINIUM POUR BALLON 500 ML (X3)

- ⊗ 3 blocs peuvent être utilisés avec les bases 59210250
- ⊗ 1 bloc en position centrale peut être utilisé avec les bases 59210100 et 59210200

CODE	DESCRIPTIF	HT €
59210148	Blocs 9 tubes Ø 11,80 mm (x3)	385
59210162	Blocs 5 tubes Ø 15,00 mm (x3)	385
59210150	Blocs 4 tubes Ø 16,20 mm (x3)	385
59210151	Blocs 4 tubes Ø 17,40 mm (x3)	385
59210152	Blocs 4 tubes Ø 20,20 mm (x3)	385
59210153	Blocs 4 tubes Ø 24,40 mm (x3)	385
59210154	Blocs 4 tubes Ø 25,75 mm (x3)	385
59210157	Blocs 4 tubes Ø 27,65 mm (x3)	385
59210155	Blocs 4 tubes Ø 28,20 mm (x3)	385
59210158	Blocs 4 tubes Ø au choix existant (x3)	385
59210161	Blocs 4 tubes Ø spécial (x3)*	930
59210156	Blocs 4 tubes Ø spécial (x9)*	1560
59210160	Blocs 5 tubes coniques Ø 17,20 mm (x3)	415

* Fabrication spéciale au diamètre souhaité

BLOC 10 TUBES RNM Ø 5,5 MM

59210159
405€



PINCES POUR DRYSYN MULTI

- ⊗ Pinces de maintien pour verrerie (3 ballons)
- ⊗ A choisir suivant le type de base



CODE	DESCRIPTIF	HT €
59210813	Pince pour base multiposte 100 ml	165
59210823	Pince pour base multiposte 250 ml	175
59210836	Pince pour base multiposte 500 ml	180

FRYKA



REFROIDISSEUR ULK 402 NP

- ⊗ Régulation électronique avec affichage LED
- ⊗ Température de -10 à +40°C
- ⊗ Précision ±1°C
- ⊗ Gaz réfrigérant naturel
- ⊗ Puissance de froid 120 W à 0°C
- ⊗ Indicateur de niveau
- ⊗ Pompe foulante 8 l/min - 0,80 bar
- ⊗ Fluide caloporteur, exclusivement eau ou eau-glycolée

87627421
2500€



CONGÉLATEURS BASSE TEMPÉRATURE

- ⊗ Congélateur compact de pailleuse Fryka B 35-85
- ⊗ Température -85 à -50°C
- ⊗ Volume 35 litres
- ⊗ Carrosserie et cuve interne acier inox, facile à nettoyer
- ⊗ Fluide frigorigère écologique
- ⊗ Isolation sous vide permettant un meilleur rendement
- ⊗ Groupe froid silencieux
- ⊗ Affichage digital températures consigne/réelle
- ⊗ Porte double étanchéité avec fermeture à clé
- ⊗ Régulation de température par Pt100
- ⊗ Passage de câble Ø 10 mm
- ⊗ Alarmes visuelle et sonore se déclenchant lors d'une variation de 5°C par rapport à la température de consigne (autonomie de l'alarme 72h sur batterie)
- ⊗ Interface RS485

83315089
5800€



REFROIDISSEUR FRYKA ULK 602 N

- ⊗ Régulation électronique avec affichage LED
- ⊗ Gaz réfrigérant naturel
- ⊗ Température de -10 à +40°C
- ⊗ Résolution 0,1°C, précision ±0,5°C
- ⊗ Puissance de froid 400 W à 0°C
- ⊗ Panneau de contrôle à effleurement tactile avec écran en verre
- ⊗ Indicateur de niveau
- ⊗ Pompe foulante 10 l/min - 0.6 bar
- ⊗ Efficacité énergétique grâce au ventilateur à technologie EC
- ⊗ Utilisation simple et conviviale
- ⊗ Fluide caloporteur, exclusivement eau ou eau-glycolée

87629061
3500€

25

DISPENSETTE DIGITALE S

- ⊗ Affichage numérique
- ⊗ Aspiration et distribution simple
- ⊗ Précision $\pm 0,5\%$ ($\pm 0,6\%$ pour 0,1-1 ml)
- ⊗ Répétabilité 0,1% (0,2% pour 0,1-1 ml)
- ⊗ Easy Calibration
- ⊗ Avec soupape de purge Safety Prime
- ⊗ Démontage et nettoyage aisés
- ⊗ Autoclavables à 121°C sans démontage
- ⊗ Rotation 360°



DISPENSETTE S

Distribution de réactifs agressifs

CODE	VOLUME ML	HT €
61712505	0,1 - 1	370
61712515	0,2 - 2	370
61712525	0,5 - 5	370
61712535	1,0 - 10	370
61712545	2,5 - 25	458
61712555	5,0 - 50	490



DISPENSETTE S ORGANIC

Distribution de solvants organiques

CODE	VOLUME ML	HT €
61713405	0,5 - 5	370
61713415	1,0 - 10	370
61713425	2,5 - 25	458
61713435	5,0 - 50	490



EPROUVETTE BLAUBRAND

- ⊗ En verre borosilicaté Duran®
- ⊗ Graduations bleues
- ⊗ Col lisse avec bec verseur
- ⊗ Selon les tolérances de la classe A
- ⊗ Certifiées conformes

CODE	VOLUME ML	DIVISION ML	HT € / lot
07027109	5	0,1	13 / 2
07027209	10	0,2	13 / 2
07027289	25	0,5	14 / 2
07027339	50	1	15 / 2
07027409	100	1	16 / 2
07027479	250	2	31 / 2
07027549	500	5	53 / 2
07027609	1000	10	41 / 1
07027659	2000	20	71 / 1

PIPETTE DISTRIBUTRICE HANDYSTEP TOUCH

- ⊗ Distributeurs à répétition
- ⊗ Ergonomiques et polyvalents
- ⊗ Manipulation simple d'une seule main
- ⊗ Commande tactile sur écran couleur
- ⊗ Réglage variable de 1 µl à 50 ml
- ⊗ Menu simple et intuitif
- ⊗ Multi distribution manuelle et auto
- ⊗ Pipetage à déplacement positif
- ⊗ Aspiration de volumes différents (Touch S)
- ⊗ Multi distribution de volumes différents (Touch S)
- ⊗ Titration (Touch S)
- ⊗ Enregistrement de programmes
- ⊗ Vitesses d'aspiration/refoulement réglables
- ⊗ Batterie longue durée
- ⊗ Ejection automatique et motorisée des pointes

CODE	MODÈLE	HT €
61500219	Handystep Touch	669
61500229	Handystep Touch + support induction	779
61500220	Handystep Touch S	840
61500230	Handystep Touch S + support induction	980



FILM BRAND SEAL-R-FILM™

- ⊗ Film étirable jusqu'à 300%
- ⊗ Destiné au bouchage des récipients de laboratoire
- ⊗ Permet une fermeture étanche
- ⊗ Neutre, inodore
- ⊗ Étanche aux liquides et perméable aux gaz
- ⊗ Peut être étiré jusqu'à 3 fois sa longueur d'origine
- ⊗ Épaisseur 140 µm
- ⊗ Température -20 à +46°C
- ⊗ Très bonne résistance chimique
- ⊗ Livré en rouleau dans un dérouleur en carton

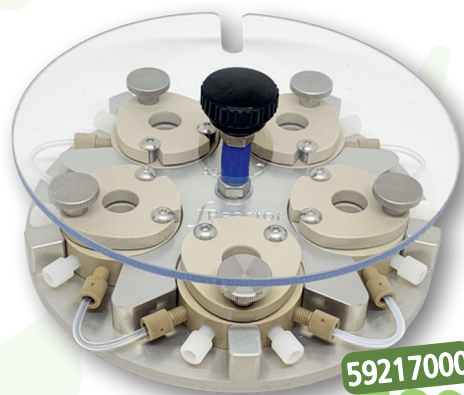
CODE	LARGEUR CM	LONGUEUR M	HT €
29379138	10	38	25
29379055	5	75	26
29379175	10	75	50
29379515	50	15	60

fReactor™

CHIMIE FLUX CONTINU

CHIMIE EN FLUX CONTINU À PETITE ÉCHELLE

- ⊗ Réacteur type CSTR (Cascade Stirred Tank Reactor)
- ⊗ Nombreux avantages de la chimie en flux continu mais de façon simple, conviviale et économique
- ⊗ Réaction simple ou multiple
- ⊗ Pression 100 psi (7 bar)
- ⊗ Base en aluminium Ø 180 mm avec orifice pour sonde de température et écran de protection
- ⊗ Utilisation avec un agitateur magnétique chauffant de n'importe quelle marque et une pompe ou pousse seringue
- ⊗ Livré complet avec accessoires (raccords, tubes, barreaux...)
- ⊗ En option raccord et vanne pour application sous pression plus importante



fREACTOR CLASSIC

5 modules de 1,8 ml

59217000
3200€



fREACTOR MAXI

5 modules de 7,5 ml

59217001
3850€



fREACTOR PHOTOFLOW

Pour compléter avec la photochimie

CODE	Ø INT MM	HT €
59217610	Module PhotoFLOW UV light 365 nm	1635
59217611	Module PhotoFLOW blue light 460 nm	1635
59217612	Module PhotoFLOW violet light 390 nm	1635
59217613	Module PhotoFLOW violet light 395 nm	1635
59217614	Module PhotoFLOW violet light 410 nm	1635
59217615	Module PhotoFLOW green light 523 nm	1635
59217616	Module PhotoFLOW amber light 590 nm	1635
59217617	Module PhotoFLOW red light 623 nm	1635
59217618	Module PhotoFLOW far red light 740 nm	1635
59217619	Module PhotoFLOW high power IR light 850 nm	1635
59217620	Module PhotoFLOW high power IR light 940 nm	1635
59217621	Module PhotoFLOW cool white IR light	1635
50217690	Alimentation secteur pour PhotoFLOW	90
59217691	Câble pour 2 PhotoFLOW	25
59217692	Câble pour 4 PhotoFLOW	29

AGITATEUR MAGNETIQUE HEI-PLATE MIX'N' HEAT CORE+

- ⊗ Agitation jusqu'à 20 litres
- ⊗ Vitesse réglable de 100 à 1400 t/min
- ⊗ Température jusqu'à 300°C
- ⊗ Boîtier étanche, anticorrosion et anti-débordement
- ⊗ Prise pour régulation externe de la température
- ⊗ Affichage LCD température et vitesse
- ⊗ Plaque Kera-Disk®, alliage alu/céramique
- ⊗ Plaque Ø 145 mm
- ⊗ Puissance de chauffe 800
- ⊗ Coupure du chauffage au-delà de 50°C de la température nominale
- ⊗ Voyant «Hot» dès 50°C
- ⊗ Indice de protection IP42
- ⊗ Sonde de température Pt1000

59116375
750€



AGITATEUR A HELICE HEI-TORQUE ULTIMATE 100

- ⊗ Ecran tactile couleur intuitif en verre
- ⊗ Minuterie / compte à rebours / horloge
- ⊗ Mandrin auto serrant Quick Chuck
- ⊗ Capacité 50 litres (eau)
- ⊗ Viscosité max 60 000 mPas
- ⊗ Vitesse 10 à 2000 t/min
- ⊗ Couple 100 Ncm
- ⊗ Changement du sens de rotation
- ⊗ Pour tiges jusqu'au Ø 10,5 mm
- ⊗ Interface RS232 et USB
- ⊗ Hei-TORQUE Gold 1 Package :
 - Agitateur Hei-Torque Ultimate 100
 - Statif en H télescopique
 - Noix de serrage

59206851
2100€



BLOCS REACTIONNELS DRYSYN SNOWSTORM

- ⊗ Refroidissement jusqu'à -30°C
- ⊗ Chauffage recommandé jusqu'à +150°C
- ⊗ Réactions simples ou multiples
- ⊗ Excellente résistance chimique
- ⊗ Excellente transmission de la température
- ⊗ Compatibles avec toute marque d'agitateurs
- ⊗ Base SnowStrom aluminium pour raccordement à un cryothermostat

KIT SNOWSTORM ONE

- 1 base réfrigérée pour 1 ballon
- 1 bloc 50 ml
- 1 bloc 100 ml
- 1 bloc 250 ml
- 1 bloc 500 ml
- 1 bloc 1000 ml

59210960
2850€



KIT SNOWSTORM MULTI

- 1 base réfrigérée multipostes
- 3 blocs 25 ml
- 3 blocs 50 ml
- 3 blocs 100 ml

59210966
2500€



DRYSYN SNOWSTROM REACTOR

Synthèse parallèle sur tubes sous atmosphère inerte à des températures négatives.

- ⊗ Kit comprenant :
 - Base réfrigérée multipostes
 - Cloche en verre pour travailler sous atmosphère inerte et éviter la formation de glace à basse température
 - 3 blocs d'insertion identiques parmi les tailles existantes
 - 1 cloche en verre avec tétine

59210970
1850€





GANTS KIMTECH PURPLE NITRILE®

- ⊗ Gants 100% nitrile de couleur violette
- ⊗ Formulation sans latex, sans poudre
- ⊗ Excellente résistance chimique et mécanique
- ⊗ AQL 0,65
- ⊗ Finition lisse avec extrémité des doigts texturée améliorant l'adhérence
- ⊗ Manchette à bord roulé
- ⊗ Longueur 240 mm (250 pour L et XL)

la boîte
16€

CODE	TAILLE		CDT
35729104	XS	5/6	100
35729214	S	6/7	100
35729324	M	7/8	100
35729434	L	8/9	100
35729544	XL	9/10	90

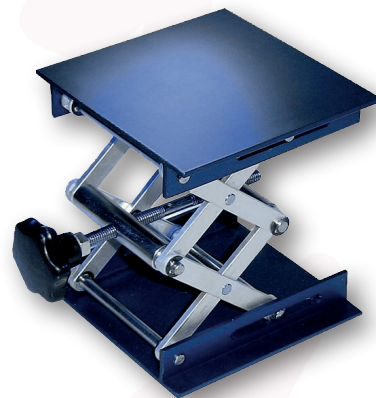


BLOUSES COTON MIXTES

- ⊗ Blouses mixtes 100% coton
- ⊗ 2 poches
- ⊗ 1 poche poitrine
- ⊗ 1 poche intérieure
- ⊗ Fermeture par pression

20€

CODE	TAILLE	CODE	TAILLE
17970007	XXS	17970003	L
17970000	XS	17970004	XL
17970001	S	17970005	XXL
17970002	M	17970006	XXXL



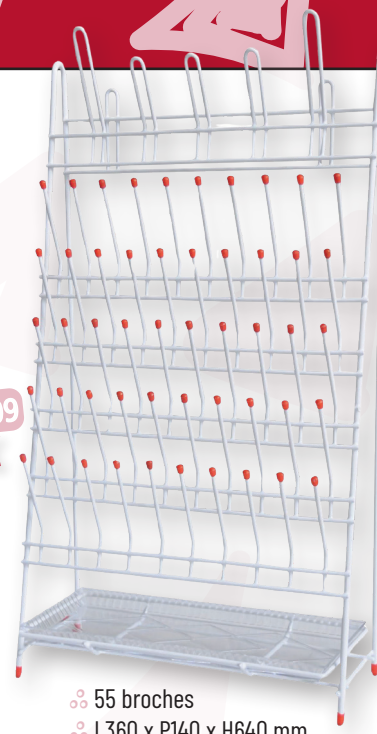
SUPPORTS ELEVATEURS

- ⊗ Aluminium anodisé

CODE	PLATEAU MM	HT €
46350107	100 x 100	30
46350157	150 x 150	50
46350207	200 x 200	55



35724709
45€



- ⊗ 55 broches
- ⊗ L360 x P140 x H640 mm

EGOUTTOIR

- ⊗ Egouttoirs en fil métallique plastifié
- ⊗ Broches avec embout de protection silicone
- ⊗ A poser ou à suspendre
- ⊗ Avec gouttière pour égouttage



- ⊗ 32 broches
- ⊗ L360 x P160 x H470 mm

35724703
40€

KIT DE PESEE

- ⊗ Accessoires de pesée essentiels en une seule boîte
- 100 coupelles aluminium 28 ml Ø 64 mm
- 100 nacelles de pesée plastique bleu 7 ml, 41 x 41 x 8 mm
- 250 nacelles de pesée plastique transparent 56 x 48 x 8 mm
- 250 coupelles plastique transparent hexagonales 8 ml, côté 5 mm
- 1 pinceau brosse Ø 5 mm

50803100
110€



PLATEAUX DE PESEE ANTI-VIBRATIONS

- ⊗ Plateaux de pesée anti vibration
- ⊗ Plateau en acier inox
- ⊗ Epaisseur 40 mm
- ⊗ Charge maximale 25 kg
- ⊗ Elimine 98% des vibrations
- ⊗ Isolation garantie par 4 pieds amortisseurs
- ⊗ Aucune maintenance à prévoir.
- ⊗ Hauteur 55 mm / 12-15 kg

CODE	TAILLE MM	HT €
50808015	450 x 300	635
50808016	500 x 400	725
50808017	600 x 600	925



DRYSYN OCTO MINI (MAX 3 ML)

- ⊕ Comprendant :
 - 1 bloc de réaction 8 places
 - 24 tubes longs col à vis
 - 10 bouchons et septum
 - 10 barreaux aimantés

59216119
2700€



DRYSYN OCTO (MAX 6 ML)

- ⊕ Comprendant :
 - 1 bloc de réaction 8 places
 - 24 tubes longs col à vis
 - 100 bouchons et septum
 - 10 barreaux aimantés

59216118
2650€



DRYSYN OCTO PLUS

- ⊕ Jusqu'à 24 tubes en parallèle
 - 3 blocs de réaction 8 places DrySyn Octo
 - 1 base DrySyn 3 places Multi-M
 - 72 tubes longs col à vis
 - 300 bouchons et septum
 - 30 barreaux aimantés

59216317
7600€

SYNTHESE PARALLELE



Asynt

DRYSYN OCTO SYNTHESE PARALLELE

Synthèse parallèle 8 tubes de 6 ml

- ⊕ Réduction du temps de travail et optimisation de la place
- ⊕ Chimie plus sûre, propre, rapide et écologique
- ⊕ Réaction de synthèse en atmosphère inerte
- ⊕ Bloc de réaction aluminium 8 places permettant de travailler jusqu'à 3 ou 6 ml
- ⊕ Se place sur n'importe quel agitateur magnétique chauffant

VACUUBRAND®

31263009
5100€



GRUPE DE POMPAGE PC 3001 VARIO SELECT

- ⊗ Régulation automatique et précise du vide
- ⊗ Moteur à vitesse variable
- ⊗ Régulateur de vide intuitif à écran tactile Vacuu-Select
- ⊗ Compact pour un faible encombrement et léger
- ⊗ Vide limite 2 mbar
- ⊗ Débit 2 m³/h
- ⊗ Longue durée de vie des membranes
- ⊗ Performante pour les solvants à haut point d'ébullition
- ⊗ Séparateur de vide à l'aspiration
- ⊗ Condenseur de vapeur compact au refoulement



VACUOMETRE DIGITAL DVR2

- ⊗ Indicateur de pression absolue
- ⊗ 1060 à 1 mbar
- ⊗ Précision <±1 mbar
- ⊗ Capteur de pression céramique intégré
- ⊗ Chimiquement résistant
- ⊗ Lectures numérique et analogique
- ⊗ Affichage en mbar, Torr et hPa
- ⊗ Indice de protection IP40
- ⊗ Alimentation pile 9V
- ⊗ Livré avec tige pour fixation sur statif, raccord DN16, olive pour tube Ø intérieur 6 à 10 mm et pile

47513118
665€



POMPE A PALETTES RZ6

- ⊗ Pompe bi étagée puissante
- ⊗ Compacte et légère
- ⊗ Vide limite 2 x 10⁻³ mbar
- ⊗ Débit 5,7 m³/h
- ⊗ Comptabilité à la vapeur d'eau
- ⊗ Etanche sous vide sans vanne à l'aspiration
- ⊗ Intervalles de vidange rallongés
- ⊗ Maintenance aisée
- ⊗ Indice de protection IP 40
- ⊗ Séparateur de brouillard
- ⊗ Vanne VS 16

31314126
2485€

VISCOSIMETRES ROTAVISC

- ⊗ Résultats rapides et précis
- ⊗ Grand écran TFT 4,3"
- ⊗ Gamme viscosité 100 - 40 000 000 mPas
- ⊗ Utilisation simple, intuitive et conviviale
- ⊗ Fonction «rampe simple» pour les tâches répétitives
- ⊗ Programmation 5 profils temps/vitesse (1 programme possible 10 segments)
- ⊗ Précision $\pm 1\%$ de la plage de mesure
- ⊗ Reproductibilité $\pm 0,2\%$
- ⊗ Vitesse de 0,01 à 200 t/min, exactitude 0,01 t/min
- ⊗ Température de -30 à $+300^{\circ}\text{C}$, résolution $0,1^{\circ}\text{C}$
- ⊗ Fonction graphique
- ⊗ Minuterie ou fonctionnement en continu
- ⊗ Interfaces Micro USB et RS 232
- ⊗ Différents accessoires disponibles permettant d'élargir le champ d'application



66430109
2715€

ROTAVISC® ME-VI ROTASTAND

- ⊗ Version standard pour une bonne stabilité et hauteur réglable du viscosimètre
- Statif Rotastand
- Jeu de 6 mobiles standards (SP set-2)
- Support de protection
- Sonde de température Pt 100



66430521
3120€

ROTAVISC® ME-VI HELI

- ⊗ Version motorisée permettant de faire monter et descendre le mobile en rotation lentement et uniformément
- ⊗ Pour mesurer la viscosité des échantillons à haute viscosité
- Statif Helistand
- Jeu de 6 mobiles (SP set-2)
- Jeu de 6 mobiles en T (Set T-SP)
- Support de protection
- Raccord rapide et connecteur à crochet
- Sonde de température Pt 100

IKA®

EVAPORATEUR RV 3

- ⊗ Surface de refroidissement 1500 cm^2
- ⊗ Angle d'immersion ajustable 45°
- ⊗ Vitesse de rotation de 5 à 300 t/min
- ⊗ Verrerie verticale plastifiée
- ⊗ Bain-marie 99°C
- ⊗ Montée manuelle
- ⊗ Bain-marie acier inox 4 l avec poignées
- ⊗ Indice de protection IP 20
- ⊗ Livré avec ballons d'évaporation et réception de 1 l



34400040
2425€

PACKAGE RV 3 V STARTER SOLUTION

- ⊗ Evaporateur RV 3
 - Verrerie verticale plastifiée ou non
- ⊗ Pompe VACSTAR lite
 - Très compacte L115 x P280 x H292 mm
 - Vide maxi 9 mbar
 - Débit 16 l /min
- ⊗ Régulateur de vide VC 10 lite
 - Affichage TFT
 - Résolution 1 mbar
 - Fonction graphique
 - Commande du refroidisseur
- ⊗ Refroidisseur RC2
 - Compact L225 x P430 x H385 mm
 - Affichage numérique
 - Réfrigérant naturel
 - Température -10 à $+70^{\circ}\text{C}$
 - Puissance de froid 350W à 10°C
 - Volume 3.5 litres

34400803
5720€

34400805
6100€



Verrerie plastifiée



PONT ELECTROLYTIQUE

- ⊗ Allonges de protection en verre avec poreux
- ⊗ Evite toute contamination de l'électrode de référence par le milieu de mesure et inversement

CODE	MODÈLE	DESSCRIPTIF	HT €
63750100	AL100	Ø inférieur 12 mm x L70 mm	57
63750110	AL110	Ø inférieur 8 mm x L250 mm	56
63750120	AL120	Ø inférieur 12 mm x L138 mm avec CN	201



CAPTEURS HACH LANGE

- ⊗ Electrodes pH ou redox
- ⊗ Sonde de conductivité
- ⊗ Electrodes combinée, mesure ou référence
- ⊗ Tête à vis
- ⊗ A compléter par câble

CODE	MODÈLE	RÉFÉRENCE	CORPS	TYPE	HT €
63200130	PHC3001-9	Ag/AgCl	Verre	pH combinée	215
63200131	PHC3005-9	Ag/AgCl	Epoxy	pH combinée	200
63200132	PHG301-9	Ag/AgCl	Verre	Mesure	200
63200134	REF321-9	Ag/AgCl	Verre	Référence	200
63200136	M291Ag-9	-	Verre	Mesure	215
63200152	MC3051Pt-9	Ag/AgCl	Verre	Redox combinée	369
63200153	M231Pt-9	-	Verre	Mesure Redox	215
63200642	CDC745-9	-	Verre	Conductivité	372
63200192	CL111	Câble fiche 4 mm électrode référence			53
63200193	CL114	Câble fiche BNC électrode combinée/mesure			84



ELECTRODES COMBINÉES METTLER

- ⊗ Toutes les électrodes Mettler sont en promotion
- ⊗ Petite sélection ci-dessous
- ⊗ Voir notre site internet pour d'autre modèle
- ⊗ Nous consulter si vous ne trouvez pas votre électrode

METTLER TOLEDO

1 INLAB® LE438

- ⊗ Application générale labo et terrain
- ⊗ Corps en plastique et câble fixe BNC
- ⊗ Sonde de température intégrée
- ⊗ Maintenance aisée

63604438
165€

2 INLAB® ROUTINE PRO

- ⊗ Applications générales en laboratoire
- ⊗ Corps en verre
- ⊗ Sonde de température intégrée tête MultiPin
- ⊗ Très bonne résistance aux produits chimiques

63505267
260€

3 INLAB® EXPERT PRO

- ⊗ Applications générales au laboratoire et sur le terrain
- ⊗ Corps PEEK et câble fixe BNC
- ⊗ Sonde de température intégrée
- ⊗ Excellente résistance chimique

63505227
264€

4 INLAB® SCIENCE

- ⊗ Corps en verre et tête enfichable S7
- ⊗ Jonction manchon de verre mobile
- ⊗ Pour échantillons solvant organique, émulsion et échantillons contenant des protéines

63505187
255€

5 INLAB® SOLIDS

- ⊗ Corps en verre et tête enfichable S7
- ⊗ Pointe renforcée
- ⊗ Pour échantillons solides et semi-solides
- ⊗ Sans jonction (pas d'obstruction)

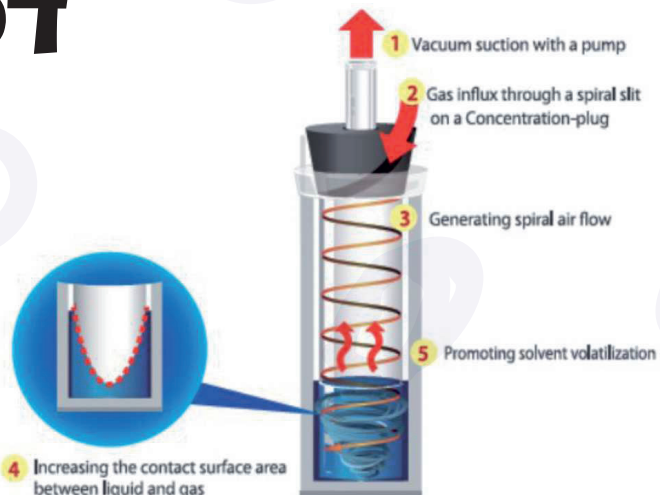
63505127
294€

6 INLAB® VISCOUS

- ⊗ Corps en verre et tête enfichable S7
- ⊗ Pour échantillons visqueux comme les cosmétiques, les peintures et les colles

63505138
409€

33



DRYSYN « SPIRAL EVAPORATOR »

Evaporation parallèle de solvants à haut point d'ébullition

- ⊗ Idéal pour eau, DMF et DMSO par exemple
- ⊗ Rendement élevé et concentration rapide
- ⊗ Evaporation rapide et efficace
- ⊗ Débit du vide 4-8 m³/h
- ⊗ Volume max 20 ml avec 5 ml de solvant
- ⊗ A compléter par bloc d'insertion DrySyn pour tubes
- ⊗ Livré avec 4 adaptateurs PTFE au choix selon la taille des tubes (Ø 4-7 ; 7-11 ; 11-17 ; 15-24 mm)



59215017
3600€

À COMPLETER PAR :



31257300
3850€

POMPE VACUUBRAND ME 8C NT

Pompe indispensable pour un fonctionnement optimal

- ⊗ Pas besoin d'un vide poussé mais d'un débit important pour créer le vortex dans le tube
- ⊗ Vide limite 70 mbar
- ⊗ Débit 7,1 m³/h

BASE POUR 1 BLOC AVEC POIGNÉE

5921090
285€



365€

BLOCS D'INSERTION

A choisir selon la taille des tubes utilisés

CODE	MODÈLE
59210150	Blocs 4 tubes Ø 16,20 mm (x3)
59210151	Blocs 4 tubes Ø 17,40 mm (x3)
59210152	Blocs 4 tubes Ø 20,20 mm (x3)
59210153	Blocs 4 tubes Ø 24,40 mm (x3)
59210154	Blocs 4 tubes Ø 25,75 mm (x3)
59210157	Blocs 4 tubes Ø 27,65 mm (x3)
59210155	Blocs 4 tubes Ø 28,20 mm (x3)

SIMAX®

Glass that Lasts

BECHERS FORME BASSE

- ⊗ Bêchers en verre borosilicaté Simax®
- ⊗ Rebord avec bec
- ⊗ Forme basse
- ⊗ Graduations et large surface de marquage émaillées blanc
- ⊗ Conformes à la norme ISO 3819

CODE	VOLUME ML	HT €
06112101	5	3,05
06112201	10	2,30
06112281	25	1,95
06112331	50	2,00
06112401	100	1,80
06112431	150	1,85
06112471	250	1,90
06112521	400	2,25
06112551	600	2,55
06112581	800	3,25
06112601	1000	3,40
06112651	2000	5,05
06112691	3000	24,50
06112741	5000	44,15
06112800	10000	103,00



FLACONS RONDS ISO

- ⊗ Flacons ronds en verre borosilicaté Simax®
- ⊗ Avec col à vis GL
- ⊗ Bague anti-goutte
- ⊗ Capsules en polypropylène bleu
- ⊗ Code de traçabilité
- ⊗ Conformes à la norme ISO 4796
- ⊗ Excellente résistance chimique et thermique

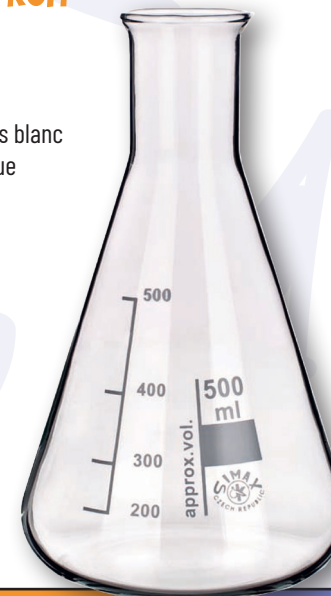
CODE	VOLUME ML	COL	HT €
06801334	50	GL 32	4,00
06801401	100	GL 45	2,50
06801471	250	GL 45	2,75
06801541	500	GL 45	3,40
06801601	1000	GL 45	5,60
06801651	2000	GL 45	9,90
06801720	3800	GL 45	54,20
06801741	5000	GL 45	61,75
06801800	10000	GL 45	168,00
06801840	20000	GL 45	234,00



FIOLES ERLLENMEYER COL ETROIT

- ⊗ En verre borosilicaté Simax®
- ⊗ Col avec étroite ouverture
- ⊗ Conformes aux normes ISO 1773
- ⊗ Graduations et zone de marquage émaillées blanc
- ⊗ Excellente résistance chimique et thermique

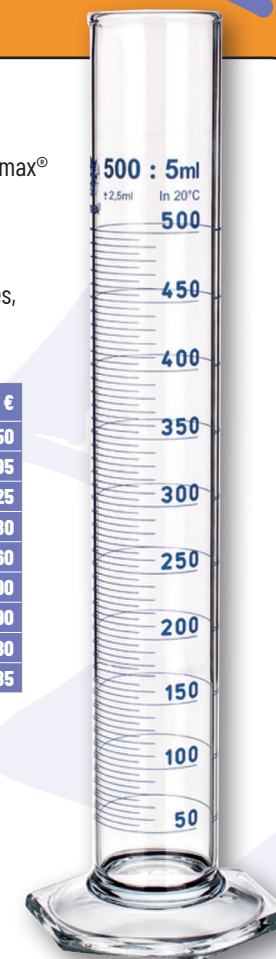
CODE	VOLUME ML	HT €
06313288	25	8,60
06313331	50	7,50
06313401	100	8,65
06313471	250	2,50
06313541	500	3,35
06313601	1000	5,25
06313651	2000	6,35
06313691	3000	29,30
06313748	5000	47,30



EPROUVETTES CLASSE A

- ⊗ Eprouvettes en verre borosilicaté 3,3 Simax®
- ⊗ Col lisse avec bec verseur
- ⊗ Selon les tolérances de la classe A
- ⊗ Conformes à la norme ISO 4788
- ⊗ Graduations indélébiles émaillées bleues, faciles à lire
- ⊗ Pied hexagonal

CODE	VOLUME ML	GRAD. ML	HT €
04034105	5	0,1	9,50
04034201	10	0,2	7,95
04034282	25	0,5	8,25
04034335	50	1,0	7,80
04034401	100	1,0	9,60
04034472	250	2,0	11,90
04034545	500	5,0	17,90
04034601	1000	10,0	29,80
04034652	2000	20,0	48,85



36 SARTORIUS

CODE	MODÈLE	CALIBRATION	PORTÉE G	LECTURE G	HT €
50546020	BCE64i-1S	Interne	60	0,0001	1530
50546040	BCE124i-1S	Interne	120	0,0001	1620
50546060	BCE224i-1S	Interne	220	0,0001	1700
50546109	BCE223-1S	Externe	220	0,001	845
50546110	BCE223i-1S	Interne	220	0,001	1020
50546139	BCE323-1S	Externe	320	0,001	935
50546140	BCE323i-1S	Interne	320	0,001	1120
50546159	BCE423-1S	Externe	420	0,001	1025
50546160	BCE423i-1S	Interne	420	0,001	1195
50546169	BCE623-1S	Externe	620	0,001	1210
50546170	BCE623i-1S	Interne	620	0,001	1365
50546179	BCE653-1S	Externe	650	0,001	1385
50546180	BCE653i-1S	Interne	650	0,001	1530
50546209	BCE622-1S	Externe	620	0,01	765
50546210	BCE622i-1S	Interne	620	0,01	930
50546219	BCE822-1S	Externe	820	0,01	845
50546220	BCE822i-1S	Interne	820	0,01	1020
50546229	BCE1202-1S	Externe	1200	0,01	935
50546230	BCE1202i-1S	Interne	1200	0,01	1120
50546239	BCE2202-1S	Externe	2200	0,01	1025
50546240	BCE2202i-1S	Interne	2200	0,01	1195
50546249	BCE3202-1S	Externe	3200	0,01	1125
50546250	BCE3202i-1S	Interne	3200	0,01	1285
50546259	BCE4202-1S	Externe	4200	0,01	1210
50546260	BCE4202i-1S	Interne	4200	0,01	1365
50546269	BCE6202-1S	Externe	6200	0,01	1385
50546270	BCE6202i-1S	Interne	6200	0,01	1530
50546319	BCE2201-1S	Externe	2200	0,1	845
50546320	BCE2201i-1S	Interne	2200	0,1	1020
50546349	BCE5201-1S	Externe	5200	0,1	935
50546350	BCE5201i-1S	Interne	5200	0,1	1120
50546379	BCE8201-1S	Externe	8200	0,1	1025
50546380	BCE8201i-1S	Interne	8200	0,1	1195
50546419	BCE6200-1S	Externe	6200	1	845
50546420	BCE6200i-1S	Interne	6200	1	1020
50546449	BCE8200-1S	Externe	8200	1	935
50546450	BCE8200i-1S	Interne	8200	1	1120

BALANCES ENTRIS II

Balances universelles pour applications de routine

- ⊙ Résultats de pesée sûrs et rapides
- ⊙ Ecran hybride tactile et LED avec interface intuitive
- ⊙ Calibration externe ou interne (isoCAL en fonction de la variation de température et d'un intervalle de temps)
- ⊙ Pesée instable pour animaux, mesure de densité, comptage, facteur de conversion et pourcentage... jusqu'à 12 applications GPL
- ⊙ Haute résistance chimique et nettoyage aisé
- ⊙ Protection avec mot de passe
- ⊙ Indicateur de niveau à l'avant
- ⊙ Interfaces USB et RS232
- ⊙ Livrées avec cage de pesée en verre pour balances analytiques et protection cylindrique en verre pour modèles au mg



PACK MICROPIPETTES TACTA®

- ⊙ Confort et résultats optimaux
- ⊙ Ergonomie exceptionnelle
- ⊙ Tient naturellement dans la main
- ⊙ Très légère
- ⊙ Justesse des résultats
- ⊙ Optilock pour verrouillage du volume
- ⊙ Micropipettes seules en promotion sur notre site internet
- ⊙ Pack comprenant :
 - Micropipettes Tacta®, volume et modèle selon le pack choisi
 - Racks de cônes couvrant la gamme des volumes de micropipettes comprises dans le pack
 - 1 portoir portique



CODE	PACK	HT €
61072917	3 micropipettes Tacta® 10 - 100 & 1000 µl	689
61072918	3 micropipettes Tacta® 20 - 200 & 1000 µl	689
61072919	4 micropipettes Tacta® 10 - 20 - 200 & 1000 µl	900
61072920	4 micropipettes Tacta® 10 - 100 - 200 & 1000 µl	900
61072921	5 micropipettes Tacta® 10 - 100 - 200 - 1000 µl & 5 ml	1120
61072922	5 micropipettes Tacta® 20 - 100 - 200 - 1000 µl & 5 ml	1120
61072923	4 micropipettes Tacta® 10 - 200 - 1000 µl & 8 canaux 300 µl	1240
61072924	3 micropipettes Tacta® 1000 - 5 & 10 ml	689

MICROPIPETTES PICUS 2

- ⊗ Micropipettes électroniques mono et multicanaux
- ⊗ Pipetage ergonomique, précis et fiable
- ⊗ Très légères, petites et facile à utiliser
- ⊗ Ejection électronique de la pointe sur simple pression
- ⊗ Ajustage du volume extrêmement rapide d'une seule main
- ⊗ Partie basse autoclavable (sauf modèles 1200 µl)
- ⊗ Programmation rapide et simple
- ⊗ Plusieurs mode de pipetage
- ⊗ Optiload assurant l'étanchéité des pointes
- ⊗ Protection des paramètres par mot de passe
- ⊗ Calibration ajustable en 1, 2 ou 3 points
- ⊗ Batterie permettant de travailler une journée complète
- ⊗ Rechargeable en 1 heure



CODE	CANAL	VOLUME µL	HT €
61090012	1	0,2 - 10	635
61090112	1	5 - 120	635
61090212	1	10 - 300	635
61090312	1	50 - 1000	635
61090412	1	100 - 5000	635
61090512	1	500 - 10000	635
61090812	8	0,2 - 10	1020
61090822	8	5 - 120	1020
61090832	8	10 - 300	1020
61090842	8	50 - 1200	1020
61090912	12	0,2 - 10	1200
61090922	12	5 - 120	1200
61090932	12	10 - 300	1200
61090942	12	50 - 1200	1200

SARTORIUS ARIUM MINI PLUS

- ⊗ Production d'eau pure de type I & III
- ⊗ Compact, fiable et facile à utiliser
- ⊗ Interface guidée et intuitive avec écran tactile
- ⊗ Débit de distribution jusqu'à 1 l/min
- ⊗ Production jusqu'à 8 l/h d'eau pure type III
- ⊗ Pour des besoins quotidiens en eau ultrapure type I de 10 l
- ⊗ Eau d'une qualité toujours élevée pour des résultats fiables et reproductibles
- ⊗ Technologie unique Bagtank, réservoir à poche de 5 l pour stocker l'eau de manière optimale empêchant les ions et gaz de rentrer, se remplace facilement évitant la formation de biofilm
- ⊗ Raccordement direct à l'eau du robinet.
- ⊗ Version Extend avec bras de distribution flexible et amovible
- ⊗ Disponible avec lampe UV intégrée (185/254 nm) pour réduire le COT
- ⊗ Livrés complets prêt à l'emploi avec accessoires

SARTORIUS



POINTES EN VRAC

- ⊗ En polypropylène naturel de haute qualité.
- ⊗ Excellentes caractéristiques d'ajustement et d'étanchéité
- ⊗ Entièrement autoclavables à 121°C pendant 20 minutes
- ⊗ Répondent aux norme ISO 9001 et ISO
- ⊗ Certifiés sans RNase, ni DNase ni endotoxines
 - Box, emballés en sachet plastique dans des boîtes en carton
 - Choix économique, totalement recyclable
 - Flexibulk, en vrac dans une boîte en plastique compacte
 - 40% de volume en moins et 50% de déchets en moins

CODE	TIPS	VOLUME µL	HT € / lot
61075006	Box	0,1 - 10	27,30 / 1000
61075014	Flexibulk	0,5 - 200	24,60 / 960
61075024	Flexibulk	5 - 350	27,85 / 960
61075104	Flexibulk	10 - 1000	13,10 / 480
61075124	Flexibulk	50 - 1200	17,20 / 480
61075501	Box	100 - 5000	11,95 / 100
61075508	Box	100 - 5000	99,05 / 10000
61075114	Box	1000 - 10000	36,05 / 210

ARIUM MINI PLUS

Sans UV

6460501
4425€

Avec UV

6460503
4970€



ARIUM MINI PLUS EXTEND

Sans UV

64605104
5225€

Avec UV

64605106
5725€



REFRIGERATEURS ATEX

- ⊗ Stockage de produits volatils non corrosifs
- ⊗ Agréée ATEX II 3/- G IIB+H2 T6
- ⊗ Refroidissement ventilé +3 à +16°C
- ⊗ Qualifiable à +5°C ±3°C
- ⊗ Régulation avec écran tactile
- ⊗ Alarmes sonores et visuelles
- ⊗ Mémorisation température mini et maxi
- ⊗ Dégivrage automatique
- ⊗ Fermeture mécanique à clé
- ⊗ Tablettes en verre, charge max 40 kg
- ⊗ Passage de cuve Ø 10 mm

CODE	MODÈLE	VOLUME BRUT / NET ℓ	HT €
83406615	SRTFG 1501	134 / 98	1570
83406635	SRFFG 3501	344 / 261	2070
83406640	SRFFG 4001	394 / 298	2140
83406655	SRFFG 5501	558 / 441	2530

COMBINE ATEX

- ⊗ Volume 377 litres
- ⊗ Réfrigérateur à refroidissement ventilé, température +3 à +18°C
- ⊗ Congélateur à refroidissement statique, température -9 à -30°C
- ⊗ Homogénéité ±3°C à 5°C et ±5°C à -25°C
- ⊗ Conforme à la norme ATEX II 3G Ex
- ⊗ Volume réfrigérateur 267/199 litres
- ⊗ Volume congélateur 110/62 litres
- ⊗ Livré avec 4 tablettes en verre et 3 tiroirs transparents

83215640
2550€



ETUVES UNIVERSELLES AE

- ⊗ Etuves universelles ventilées
- ⊗ Ambiance +10 à +250°C
- ⊗ Homogénéité à +150°C ±1,7°C
- ⊗ Stabilité 0,2°C
- ⊗ Régulateur 16 segments
- ⊗ Vitesse ventilation réglable
- ⊗ Passage de câble
- ⊗ Livrées avec 2 clayettes

CODE	MODÈLE	VOLUME ℓ	HT €
67119063	AE60	58	1110
67119123	AE120	118	1420
67119243	AE240	230	2360
67119413	AE414	414	4400
67119713	AE714	714	5350



INCUBATEURS BE

- ⊗ Incubateurs ventilés
- ⊗ Ambiance +5°C
- ⊗ Homogénéité à 37°C ±0,3°C
- ⊗ Stabilité à 37°C ±0,1°C
- ⊗ Minuterie
- ⊗ Porte intérieure verre Sekurit
- ⊗ Régulateur 8 segments
- ⊗ Fonction stérilisation (160°C pendant 2h30)
- ⊗ Passage de câble
- ⊗ Livrés avec 2 clayettes

CODE	MODÈLE	VOLUME ℓ	HT €
67358060	BE60	56	1500
67358120	BE120	114	1925
67358240	BE240	223	2820
67358410	BE414	414	3525
67358710	BE714	714	4850

Nabertherm

FOURS A MOUFLE

- ⊗ Utilisation quotidienne en laboratoire
- ⊗ Température 1100°C
- ⊗ Porte à battant
- ⊗ Régulateur tactile B510
- ⊗ 5 programmes et 4 segments
- ⊗ Plaques de chauffage céramique avec résistances intégrées
- ⊗ Ouverture réglable de l'arrivée d'air
- ⊗ Cheminée d'évacuation de l'air
- ⊗ Logiciel NTLLog basic

3 ℓ → 51331003
2765€

5 ℓ → 51331005
3450€

9 ℓ → 51331009
3640€



BÂTI REACTOMATE DATUM POUR RÉACTEURS

- ⊗ Bâti de paillasse pour réacteur de 100 à 5000 ml
- ⊗ Construction haute qualité en acier inox et aluminium anodisé
- ⊗ Étudiés et réalisés pour une utilisation simple et efficace
- ⊗ Système de fixation «Clip & Click» réglable en hauteur, pour changer rapidement et facilement le réacteur. Une attache interchangeable DN100 fixée sur le col du réacteur vient se clipser au système de fixation du bâti (l'attache peut rester sur le réacteur pour encore plus de rapidité)
- ⊗ Fixation pratique de l'agitateur à hélice pour un ajustement simple, rapide et sans effort
- ⊗ Plateau polyéthylène positionné entre les pieds du bâti pour récupérer les éventuels déversements
- ⊗ L440 x P400 x H1170 mm



29112100
5200€



REACTEUR SOUS PRESSION QUADRACELL

Réactions simple ou multiples sous pression en toute sécurité

- ⊗ Chauffage et agitation à l'aide d'un agitateur magnétique chauffant
- ⊗ En acier inox 316
- ⊗ Manomètre à aiguille
- ⊗ Utilisation pour applications avec matériaux sensibles à l'air ou toutes autres applications pour lesquelles température et pression sont requises :
 - Hydrogénation
 - Carbonylation
 - Synthèse parallèle
 - Test de corrosion
 - Catalyse «screnning»

- Fluides supercritiques
- Catalyses homogène et hétérogène
- ⊗ Quatre puits de 10 ml Ø 14 x H 65 mm
- ⊗ Pression jusqu'à 200 bars
- ⊗ Température 250°C
- ⊗ Soupape de surpression
- ⊗ Pression et température identiques pour chaque puits
- ⊗ Vannes d'entrée et de sortie de gaz 1/4"
- ⊗ Livré avec certificat

CODE	PRESSION	HT €
59213401	50 bar	9700
59213402	100 bar	11050
59213403	200 bar	11900



GRANS DE PROTECTION «LAB SAFETY»

- ⊗ En polycarbonate, épaisseur 5 mm
- ⊗ Résistent à une large gamme de produits chimiques
- ⊗ Température jusqu'à 170°C (version UV 80°C)
- ⊗ Protection contre les éclaboussures, aérosols et déversements
- ⊗ Faible encombrement pour prendre le moins de place possible
- ⊗ Permet également une protection contre les flux d'air de la ventilation d'une hotte (ou autre) afin de conserver une température uniforme

«SMALL»

- ⊗ 295 x 160 x 170 mm
- ⊗ Hauteur 400 mm

59210990
190€

«LARGE»

- ⊗ 440 x 190 x 170 mm
- ⊗ Hauteur 600 mm

59210991
260€

«SMALL VERSION UV»

- ⊗ 295 x 160 x 170 mm
- ⊗ Hauteur 400 mm

59210992
220€



EN CAOUTCHOUC !

24136010
35€

POIRE POUR PIPETTE

- ⊗ En caoutchouc naturel beige
- ⊗ Volume 2 ml
- ⊗ Pour les pipettes pasteur
- ⊗ Très bonne résistance chimique
- ⊗ Conditionnement de 10 pièces



BOUCHON A JUPE RABBATABLE

- ⊗ En caoutchouc naturel crème
- ⊗ Etanchéité absolue
- ⊗ Très bonne résistance chimique
- ⊗ Transposables en restant étanches

CODE	CN	HT € / 10
24373014	14/23	15
24373019	19/26	18
24373024	24/29	22
24373029	29/32	25



PASTEURPETTE

- ⊗ Pipettes de transfert en polyéthylène basse densité
- ⊗ Usage unique, non stérile
- ⊗ Très bonne reproductibilité du nombre de gouttes
- ⊗ Volume 1 ou 3 ml
- ⊗ Graduation 0,5 ml
- ⊗ Longueur 153 mm
- ⊗ Emballage de 500 pièces

1 ml
→ 32336001

3 ml
→ 32337003

10€

150 mm
→ 03810015

230 mm
→ 03810023

8€

PIPETTES PASTEUR

- ⊗ En verre sodocalcique
- ⊗ Non stériles
- ⊗ Non cotonnées
- ⊗ Non fermées
- ⊗ Conditionnement de 250 pièces

