

CORIO CP-450F Cryostat à circulation

Les cryothermostats à circulation de la série CORIO CP conviennent idéalement aux applications avec une plage de température jusqu'à 200 °C. Grâce à une plus grande puissance de la pompe, ils sont parfaits pour la thermostatisation simple d'applications externes.

Avec réfrigérant naturel

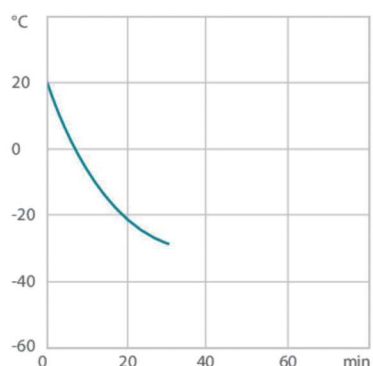
Le CORIO CP-450F est également disponible avec un réfrigérant naturel. Order No. 9 013 714.N1



Caractéristiques du produit

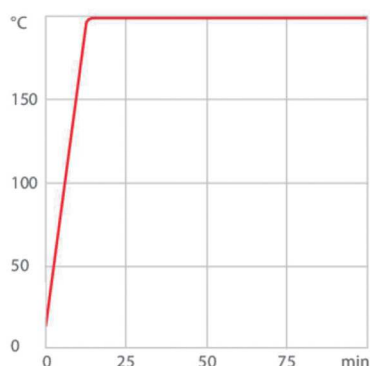
- Modèles pour les applications internes et externes
- Affichage lumineux blanc, bien visible de loin
- Très silencieux
- Pompe puissante avec réglable progressif
- Port USB
- Prise RS232 pour connexion on-line
- Couvercle et robinet de vidange compris
- Grille de ventilation amovible
- Machine de refroidissement sans ouvertures latérales de ventilation
- Classe III (FL) selon DIN 12876-1
- réglage facile de la pompe entre circulation interne et externe
- Raccordement d'une pompe intégrée M16x1
- Grâce au serpentin de condensation peu encombrant vous disposez
- Alerte pour niveau bas de bain unique

Temps de refroidissement



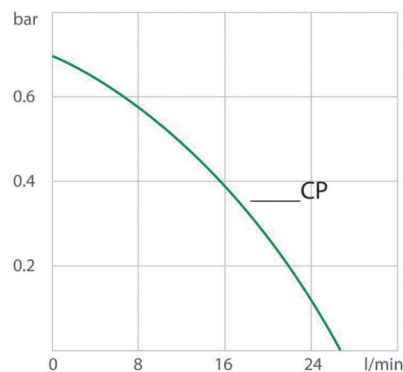
Medium: Etanol

Temps de chauffe



Medium: Thermal

Capacité de la pompe



Medium: Eau

Performances

230V/50Hz (Raccord Schuko- CEE 7/4 Raccord Type F)

Puissance de chauffe kW	2
Viscosité max cSt	50
Débit de la pompe refulante l/min	8 ... 27
Puissance de la pompe pression bar	0.1 ... 0.7
Consommation d'énergie A	13

Refrigerant variants

Référence 9013714.N1.33

Puissance frigorifique (Etanol)

°C	20	0	-10	-20	-30
kW ¹	0.44	0.37	0.27	0.16	0.06

Note about natural refrigerants:

Temperature control units using natural refrigerants are often subject to regulatory requirements regarding the installation site, operation, transport or disposal of the units. If you have any questions, we will be happy to advise you.

Réfrigérant niveau 1

Fluide frigorigène	R290
Poids de remplissage g	33
Potentiel de Réchauffement Global pour R290	3
Équivalent dioxyde de carbone t	9.9E-5

Référence 9013714.S1.33

Puissance frigorifique (Etanol)

°C	20	0	-10	-20	-30
kW ¹	0.44	0.37	0.27	0.16	0.06

Réfrigérant niveau 1

Fluide frigorigène	R449A
Poids de remplissage g	70
Potentiel de Réchauffement Global pour R449A	1397
Équivalent dioxyde de carbone t	0.09779

¹ Données de performances mesurées selon DIN 12876. Puissances de froid jusqu'à 20 °C mesurées avec de l'éthanol, au-dessus de 20 °C mesurées avec de l'huile thermique, sauf indication contraire. Les données de performances sont valables pour une température d'environnement de 20 °C. Les valeurs de performances peuvent différer de celles d'autres liquides de bain.

Données techniques

Versions de tension disponibles

Référence	9 013 714
Versions de tension disponibles:	
9013714.N1.01	100V/50-60Hz (Raccord Nema N5-15) (R290)
9013714.S1.01	100V/50-60Hz (Raccord Nema N5-15) (R449A)
9013714.N1.02	115V/60Hz (Raccord Nema N5-15) (R290)

Refroidissement

Refroidissement machine frigorifique 1ère étape Air

9013714.S1.02	115V/60Hz (Raccord Nema N5-15) (R449A)
9013714.N1.33	200-230V/50-60Hz (Raccord Schuko-CEE 7/4 Raccord Type F) (R290)
9013714.S1.33	200-230V/50-60Hz (Raccord Schuko-CEE 7/4 Raccord Type F) (R449A)
9013714.N1.33.chn	200-230V/50-60Hz (Raccord CN) (R290)
9013714.S1.33.chn	200-230V/50-60Hz (Raccord CN) (R449A)
9013714.N1.04	200-230V/50-60Hz (Raccord UK Typ BS1363A) (R290)
9013714.S1.04	200-230V/50-60Hz (Raccord UK Typ BS1363A) (R449A)
9013714.N1.05	200-230V/50-60Hz (Raccord CH Type SEV 1011) (R290)
9013714.S1.05	200-230V/50-60Hz (Raccord CH Type SEV 1011) (R449A)

Bain	
Cuve de bain	Acier inoxydable
Couvercle	intégré
Ouverture de bain utilisable cm (W x L / D)	13 x 15 / 15

Autres	
Classification	Classification III (FL)
Classification IP	IP 21
Fonction de pompe	Pompe à pression
Type de pompe	Pompe à immersion

Électronique	
Interfaces	RS232, USB
Régulation de la température	PID1
Absolute Temperature Calibration	Calibration en 3 points
Affichage de la température	LED
Réglage de la température	Clavier
Minuteur électronique h:min	0 ... 999

Dimensions et volumes	
Poids kg	25.6
Diamètre intérieur de connexions pour tuyau mm	8/12 mm
Dimensions cm (L x P x H)	23 x 40 x 65
Volume de remplissage l	3 ... 4
Raccords de pompe	M16x1 mâle

Valeurs de température	
Réglage de la résolution de l'affichage de la température °C	0.1
Plage de température de travail °C	-30 ... +200
Constance de température °C	±0.03
Température ambiante °C	+5 ... +40
Résolution d'affichage de la température °C	0.01 ... 0.1

Inclus dans la livraison
2 olives appropriées pour des tuyaux de 8 et 12 mm D.I. (Connexion de pompe avec M16x1 filetage externe)

Avantages



Brillance.

Un écran clair avec une grande puissance d'éclairage, facilement lisible même à une grande distance.



Branché,... et c'est parti!

Pilotage intuitif, prêt à être utilisé avec très peu de manipulations.



Temporisateur. Intégrée.

Les thermostats CORIO sont équipés d'une fonction minuterie. Une fois le temps écoulé, un signal sonore se déclenche et l'appareil s'arrête. Réglage du temps : de 0 à 999 minutes.



Tout en façade!

Les commandes de pilotage et les sécurités sont toutes réglables en façade.



Précis.

Faites lui confiance. Grâce à sa régulation par PID et le « active cooling control » la famille des nouveaux CORIO est précise et sûre.



Raccordement sûr.

La fiche d'alimentation verrouillable garantit un raccordement sûr. Plus de sécurité pour les process.



Connexion: très facile.

Des embouts de pompe en biais (M16 x 1) facilitent la connexion d'une application. Livré avec 2 noix de connexions pour des tuyaux avec des DI de 8/12 mm.



Performant. Réglable.

Pompe à pression puissante, réglage progressif.



Système d'alerte de niveau bas.

Sécurité maximale pour l'application. Alerte visuelle et sonore pour un remplissage rapide.



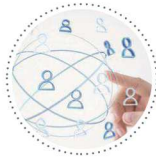
Connectivité.

Télécommande simplifiée. Les thermostats CORIO CP sont dotés d'une connexion USB et d'une interface RS232.



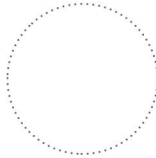
Mise en service rapide.

Un conseil JULABO individuel et un mode d'emploi détaillé vous aident lors de la mise en service de votre appareil.



Pour votre satisfaction.

11 filiales et plus de 100 partenaires à travers le monde vous font bénéficier d'une aide JULABO rapide et compétente.



Nos services.

A votre entière disposition sur notre site internet : les fiches techniques des appareils, les modes d'emploi, les études de cas, la description des accessoires et bien plus encore.



Le top de la précision de la mesure

'Absolute Temperature Calibration' pour compenser une différence de température, calibration en 3 points



Aide rapide

En cas de panne, la fonction BlackBox permet de reconstituer par les techniciens JULABO



Testés à 100% .

Qualité à 100%. Chaque thermostat JULABO ne quitte l'usine qu'après avoir passé tous les tests de contrôle.

VOTRE REVENDEUR :



42 à 48 bd de Polangis - BP 260
94502 Champigny-sur-Marne - Cedex

☎ 01 48 83 21 76 - 📠 01 48 83 51 01
info@cloup.fr www.cloup.fr